

# Descripción Demográfica Colegio de Bachilleres 1ra. Aplicación

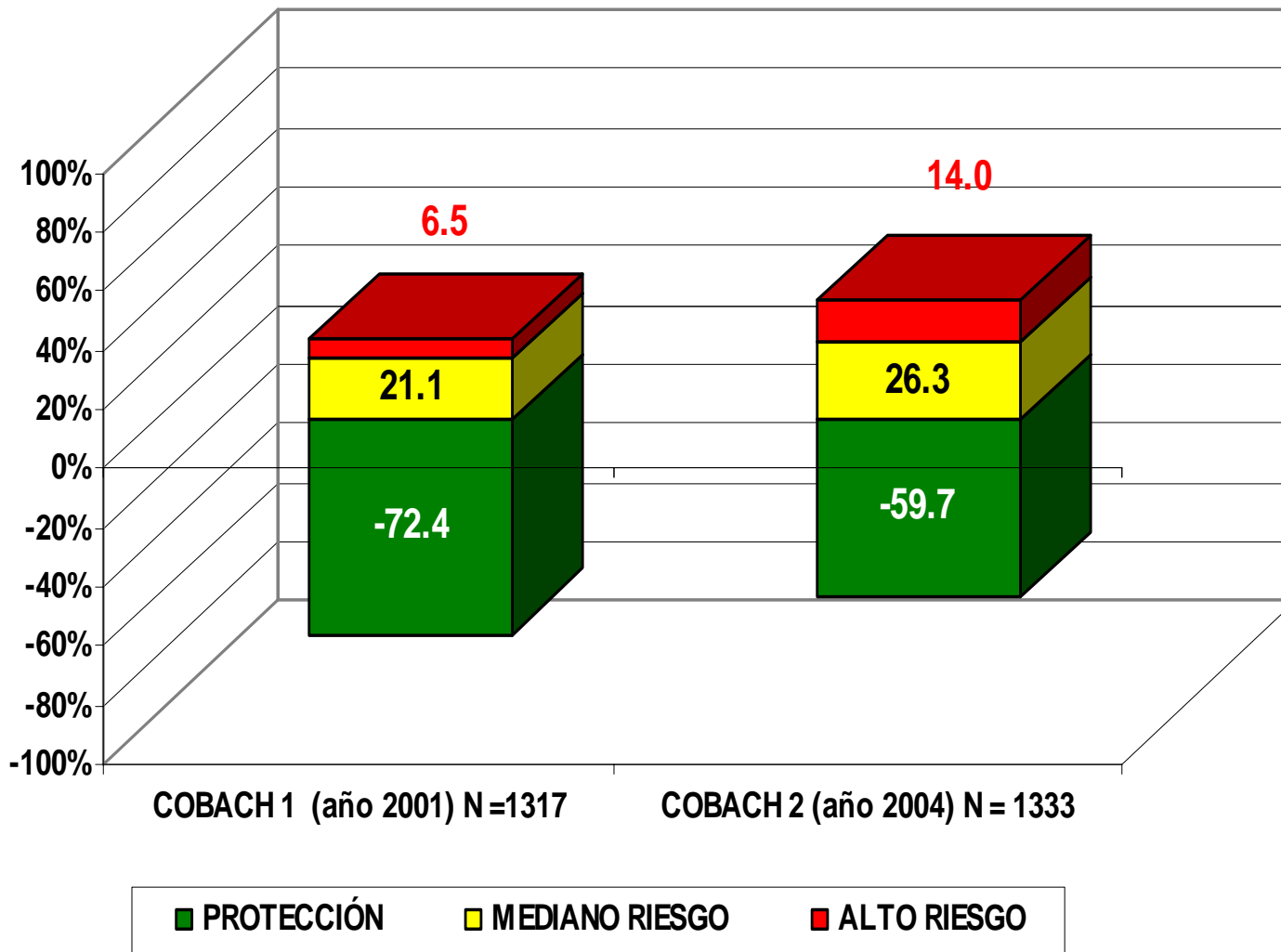
<u>Preparatorias</u> (n = 1317)	N	%		N	%
<b>Sexo:</b> Hombres	613	46.5	<b>Trabajo:</b> Si	291	22.1
Mujeres	704	53.5	No	782	59.4
Sin Inf.	--	--	Sin Inf.	244	18.5
<b>Años de escolaridad:</b>			<b>Vive con:</b> Padres	999	75.9
12 años o menos	1274	96.7	Padre	38	2.9
13 o más	43	3.3	Madre	204	15.5
Sin Inf.			Parientes	40	3.0
			Amigos	6	.5
			Solo	10	.8
			Casa de asistencia	13	1.0
			Sin Inf.	7	.5
<b>Promedio escolar:</b>					
8 o mayor	779	59.1			
7 o menos	496	37.7			
Sin Inf.	42	3.2			

# Descripción Demográfica Colegio de Bachilleres 2da. Aplicación

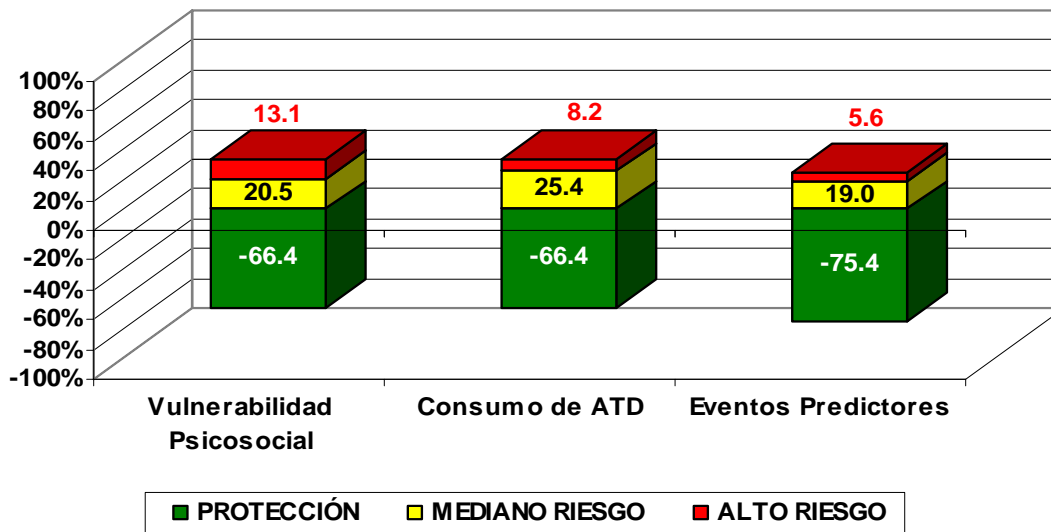
<u>Preparatorias</u> (n = 1333)	N	%		N	%
<b>Sexo:</b> Hombres	618	46.4	<b>Trabajo:</b> Si	291	21.8
Mujeres	706	53.0	No	1025	76.9
Sin Inf.	9	.7	Sin Inf.	17	1.3
<b>Años de escolaridad:</b>			<b>Vive con:</b> Padres	951	71.3
12 años o menos	970	72.8	Padre	262	19.7
13 o más	360	27.0	Madre	32	2.4
Sin Inf.	3	.2	otros	81	6.1
			Sin Inf.	7	.5
<b>Promedio escolar:</b>					
8 o mayor	587	44.0			
7 o menos	684	51.3			
Sin Inf.	62	4.7			

Nivel Educativo	Entidad	No consumo y consumo bajo/ No vulnerabilidad, Vulnerabilidad baja	Consumo medio/ Vulnerabilidad baja y/o media	Consumo alto y Vulnerabilidad alta o media	Coeficiente de Riesgo
<b>Preparatoria</b>	<i>C. DE BACHILLERES (DF)(1317) (2001-2002)</i>	29.6	51.3	19.1	.33
<b>Preparatoria</b>	<i>C. DE BACHILLERES (DF) (1333) (2005)</i>	27.5	46.1	26.4	.44

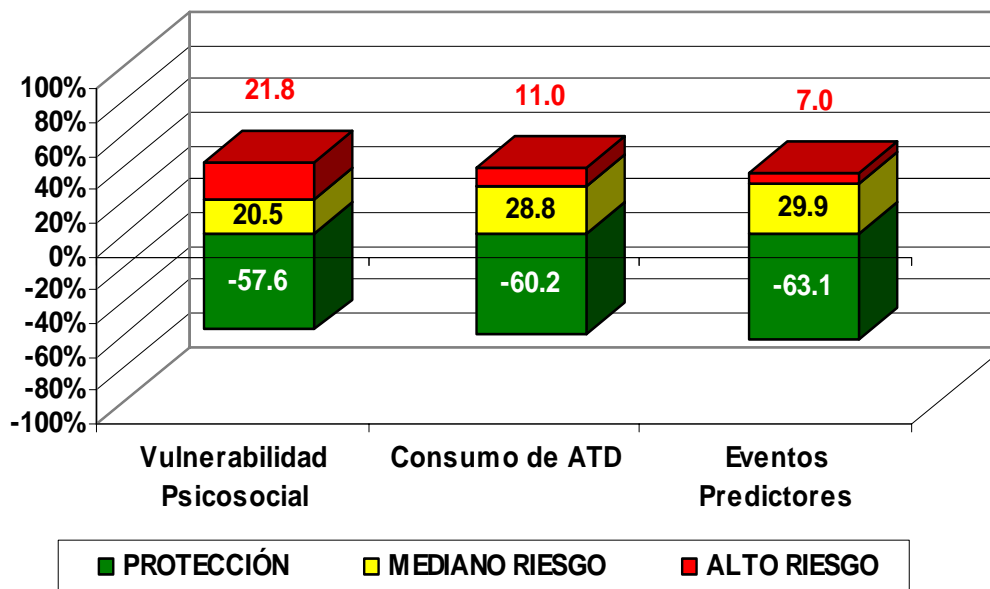
COLEGIO DE BACHILLERES  
PERFIL DE RIESGO-PROTECCION PSICOSOCIAL  
RIESGO GLOBAL



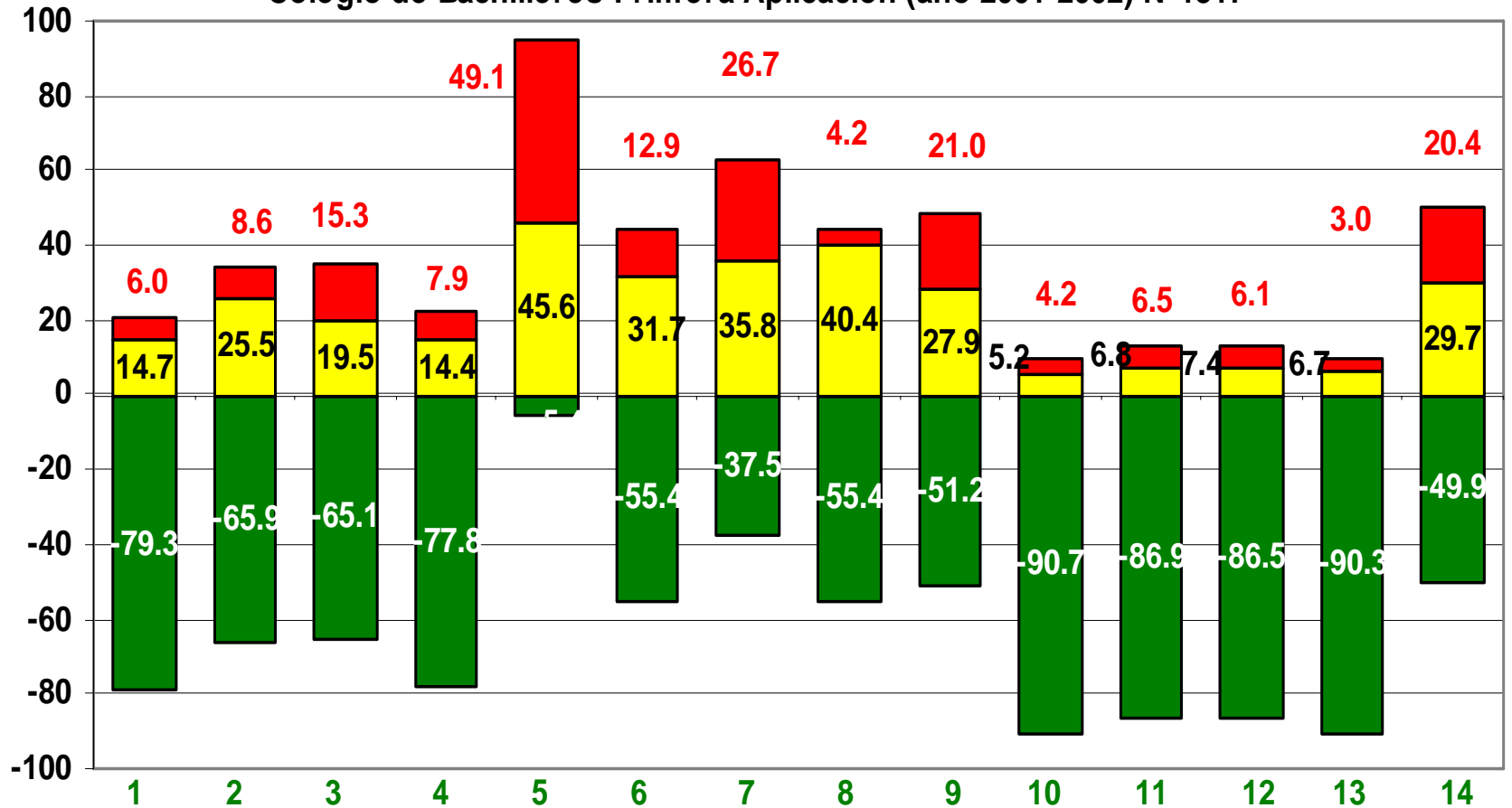
Colegio de Bachilleres 1 (año 2001) N=1317



Colegio de Bachilleres 2 (año 2004) N=1333



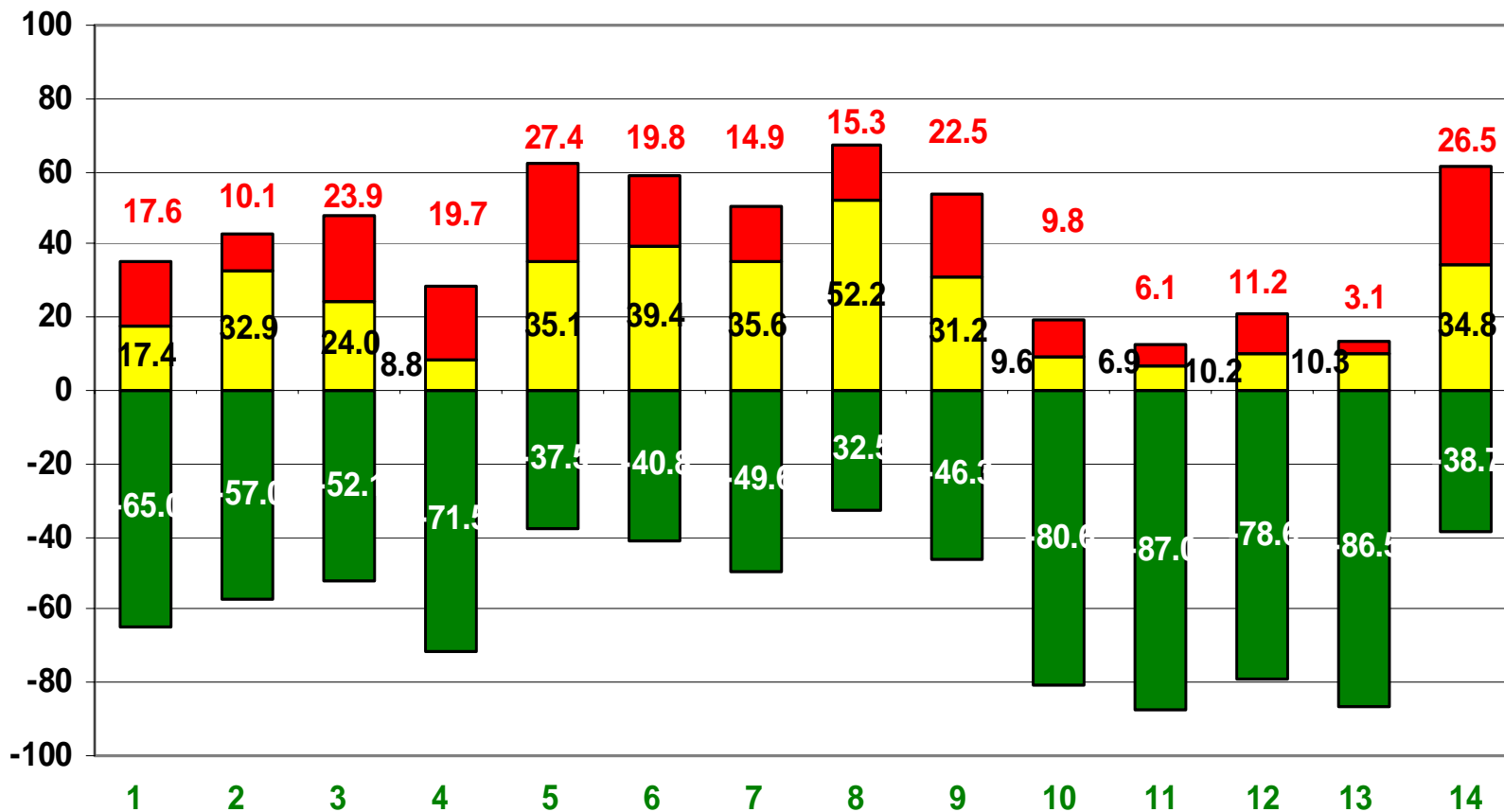
Colegio de Bachilleres Primera Aplicación (año 2001-2002) N=1317



1. Sexualidad 2. Actos Antisociales 3. Eventos Negativos 4. Empleo 5. Estilo de Vida 6. Salud  
 7. Consumo en Familiares 8. Factores Escolares 9. Drogas legales 10. Drogas ilegales 11. Drogas  
 médicas 12. Uso experimental de marihuana y cocaína 13. Mujeres 14. Hombres



## Colegio de Bachilleres Segunda Aplicación (año 2005) N=1333



1. Sexualidad 2. Actos Antisociales 3. Eventos Negativos 4. Empleo 5. Estilo de Vida 6. Salud  
 7. Consumo en Familiares 8. Factores Escolares 9. Drogas legales 10. Drogas ilegales  
 11. Drogas médicas 12. Uso experimental de marihuana y cocaína 13. Mujeres 14. Hombres

