

Descripción demográfica

Sexo:	N	%
Hombres		
Mujeres	15290	46,4
Sin Inf.	17601	53,4
	54	0,2

Edad:	N	%
Menos de 18 años	3882	11,8
18 a 19 años	17366	52,7
20 a 25 años	8623	26,2
Más de 25 años	2921	8,9
Sin Inf.	153	0,5

Tiempo en EMSAD:		
Menos de 1 año	15822	48,0
1 año	9532	28,9
1 a 2 años	7245	22,0
Más de 2 años	139	0,4
Sin Inf.	207	0,6
Materias Acreditadas:		
De 1 a 3	11075	33,6
De 3 a 6	3670	11,1
De 6 a 9	1051	3,2
Más de 9	16744	50,8
Sin Inf.	405	1,2

Trabaja:		
Si	4780	14,5
No	27451	83,3
Sin Inf.	714	2,2
Vive con:		
Padres	25839	78,4
Solo Madre	3890	11,8
Solo Padre	610	1,9
Otros	2363	7,2
Sin Inf.	243	0,7

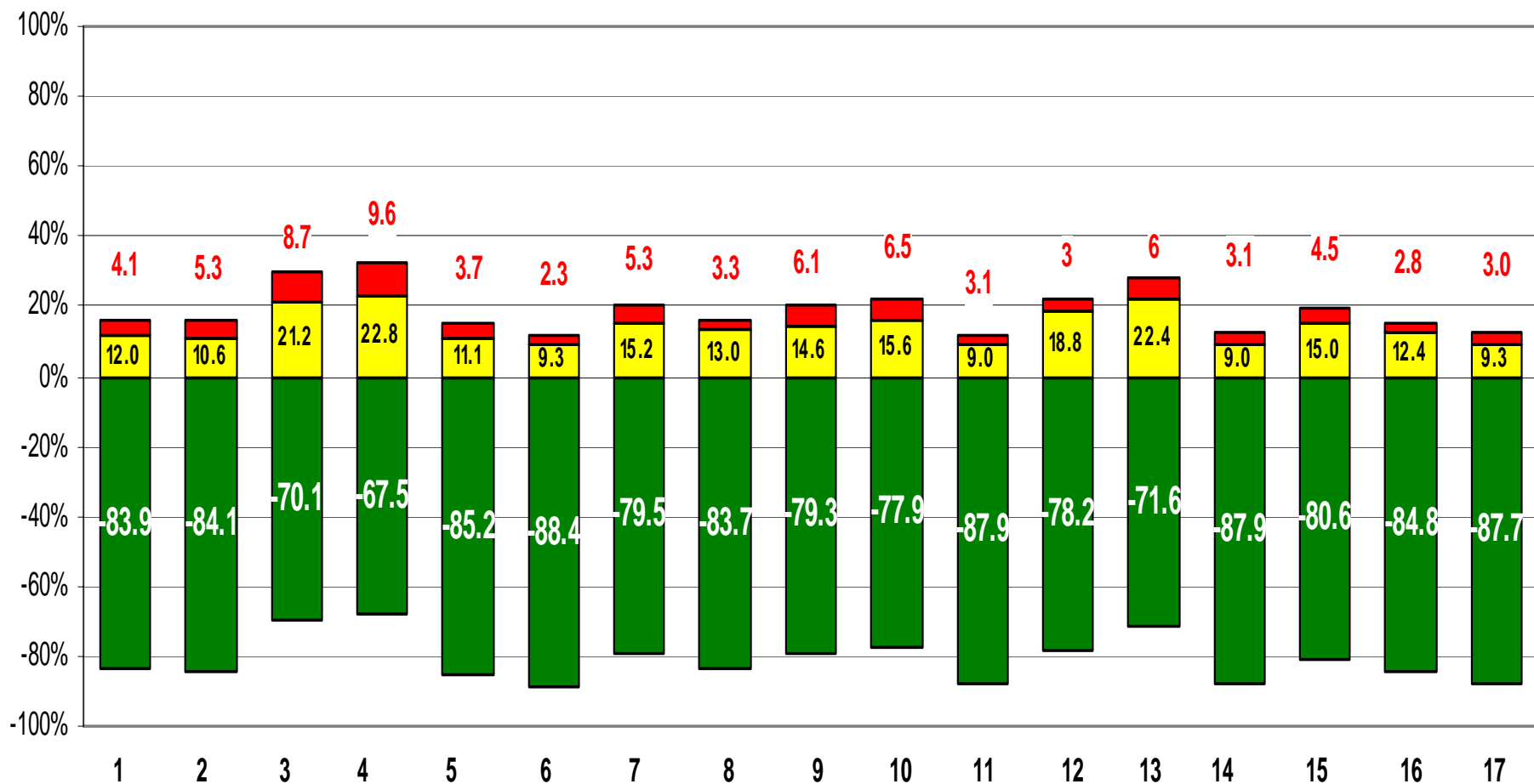
Entidad	N	Vulnerabilidad baja	Consumo medio/vulnerabilidad baja y/o media	Consumo alto y vulnerabilidad alta o media
EMSAD Nacional	<i>(32,945)</i>	40.5	49.7	9.8
Aguas calientes	<i>435</i>	42.1	47.2	10.5
Baja California	<i>1142</i>	28.0	54.0	18.0
Baja California Sur	<i>1192</i>	23.5	54.5	22.0
Campeche	<i>1349</i>	39.3	52.1	8.6
Chiapas	<i>3551</i>	43.9	50.2	5.9
Chihuahua	<i>1028</i>	37.6	49.6	12.8
Coahuila	<i>724</i>	40.0	49.4	10.6

Entidad	N	PROTECCIÓN	Consumo medio/vulnerabilidad baja y/o media	Consumo alto y vulnerabilidad alta o media
Colima	<i>82</i>	39.0	47.5	13.3
Durango	<i>775</i>	33.8	51.7	14.5
Edo. de Méx.	<i>1003</i>	46.6	45.8	7.6
Guerrero	<i>173</i>	30.6	57.7	11.7
Guanajuato	<i>67</i>	37.3	44.8	17.9
Hidalgo	<i>3287</i>	44.8	47.8	7.4
Jalisco	<i>1979</i>	37.7	50.0	12.3
Michoacán	1519	39.3	52.0	8.6

Entidad	N	PROTECCIÓN	Consumo medio/vulnerabilidad baja y/o media	Consumo alto y vulnerabilidad alta o media
Morelos	<i>269</i>	50.6	43.0	6.4
Nayarit	<i>835</i>	27.5	58.4	14.0
Nuevo León	<i>117</i>	33.3	52.1	14.6
Oaxaca	<i>3366</i>	47.3	46.7	6.0
Puebla	<i>195</i>	42.2	47.8	9.8
Querétaro	<i>1657</i>	43.2	46.2	10.6
Quintana Roo	<i>1442</i>	37.8	53.7	8.5
Sinaloa	<i>460</i>	35.4	51.5	13.1

Entidad	N	PROTECCION	Consumo medio/vulnerabilidad baja y/o media	Consumo alto y vulnerabilidad alta o media
Sonora	<i>449</i>	35.3	43.3	21.4
San Luis Potosí	<i>728</i>	43.7	48.2	8.0
Tabasco	<i>1975</i>	39.0	52.8	8.2
Tamaulipas	<i>622</i>	44.2	44.0	11.8
Tlatla	<i>52</i>	28.9	57.6	13.4
Tlaxcala	<i>314</i>	45.6	38.8	15.6
Veracruz	<i>71</i>	53.5	33.8	12.7
Yucatán	<i>563</i>	43.3	53.1	3.6
Zacatecas	<i>1524</i>	43.1	48.4	8.5

EMSAD IRPA GLOBAL

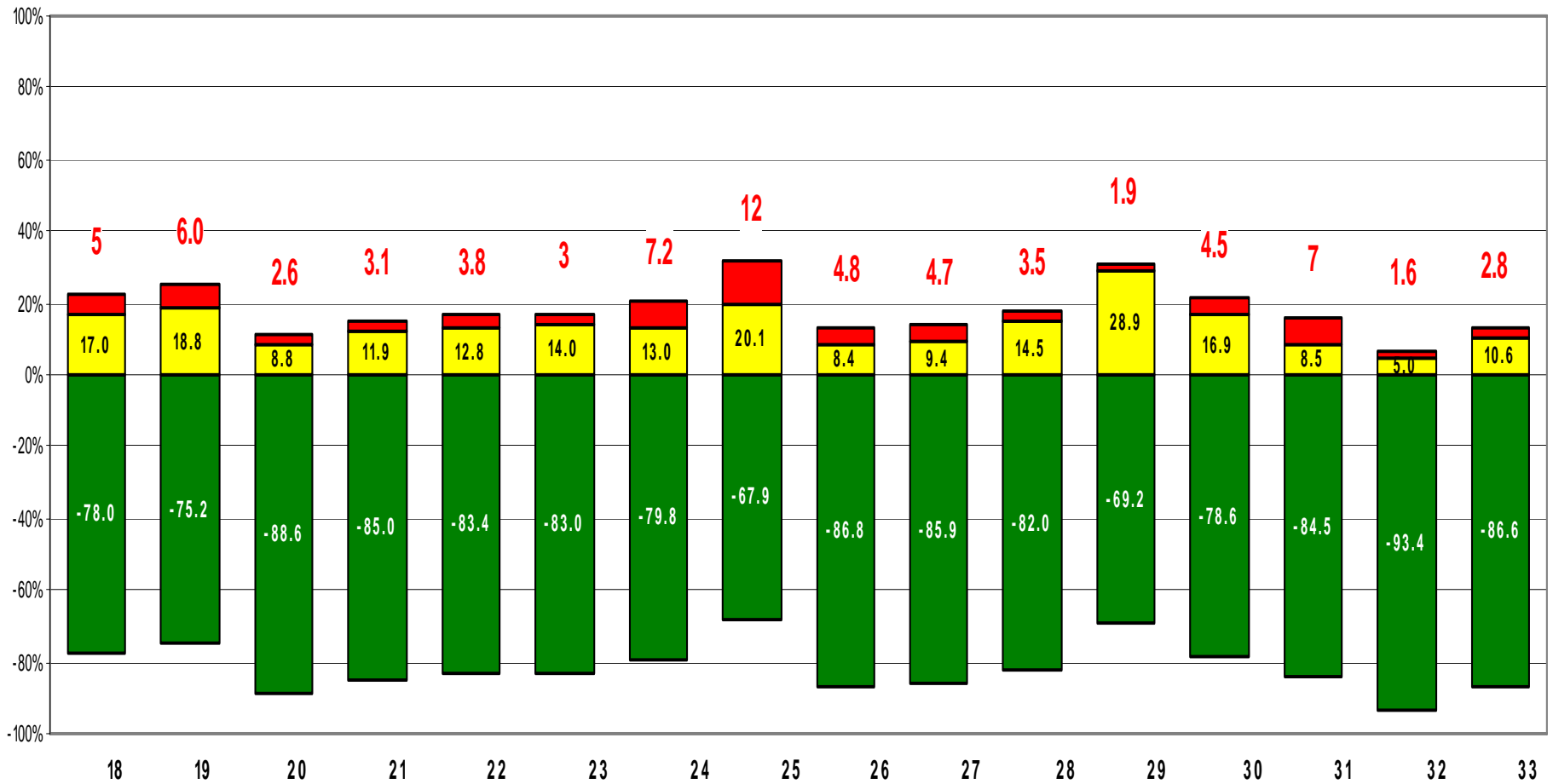


1. Muestra total 2. Aguascalientes 3. Baja Calidornia 4. Baja California Sur 5. Campeche 6. Chiapas 7. Chihuahua 8. Coahuila 9. Colima 10. Durango. 11. Edo. de Méx. 12. Guerrero. 13. Guanajuato. 14. Hidalgo 15. Jalisco 16. Michoacán 17. Morelos



... continuación EMSAD

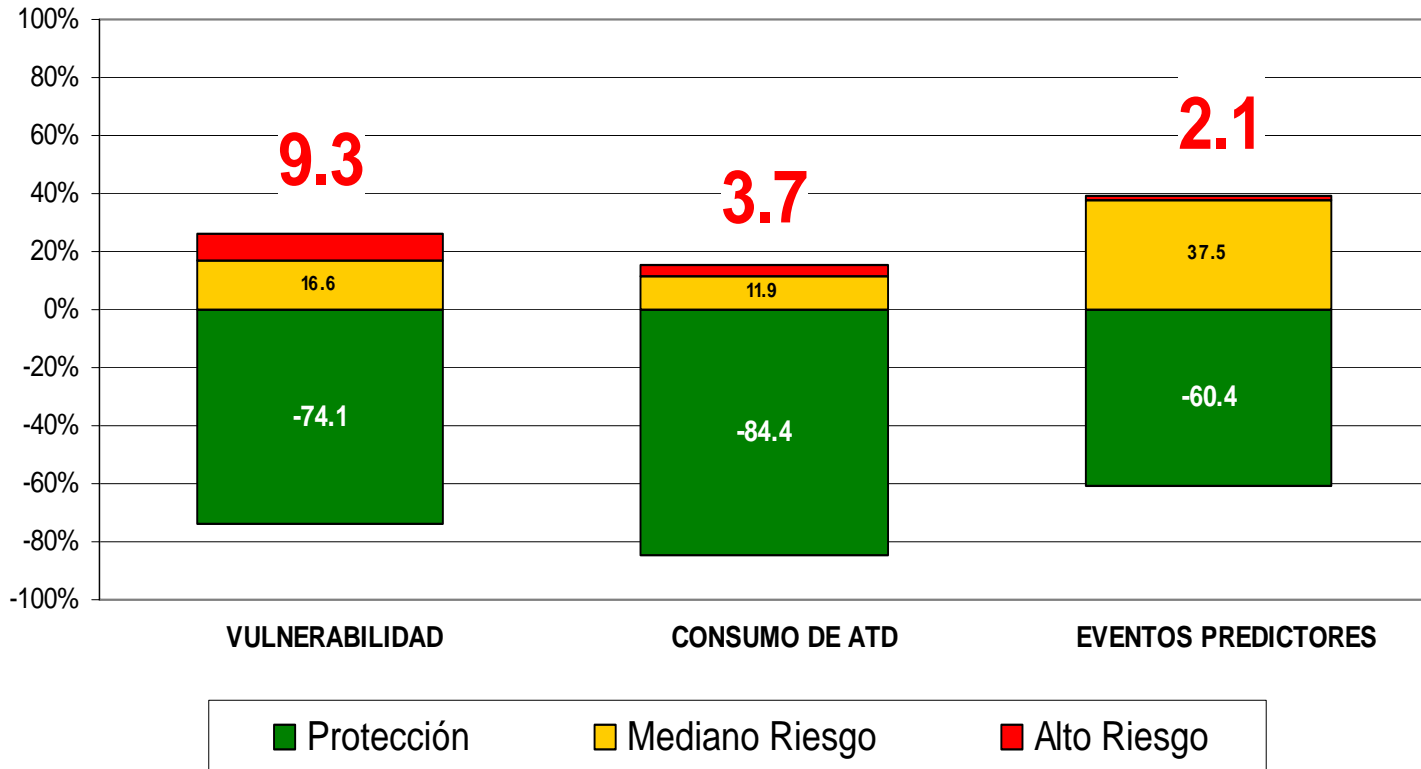
IRPA GLOBAL



18. Nayarit. 19. Nuevo León 20. Oaxaca 21. Puebla 22. Querétaro 23. Quintana Roo 24. Sinaloa 25. Sonora 26. S.L.P. 27. Tabasco 28. Tamaulipas 29. Tlaxcala 30. Veracruz 31. Yucatán 32. Zacatecas

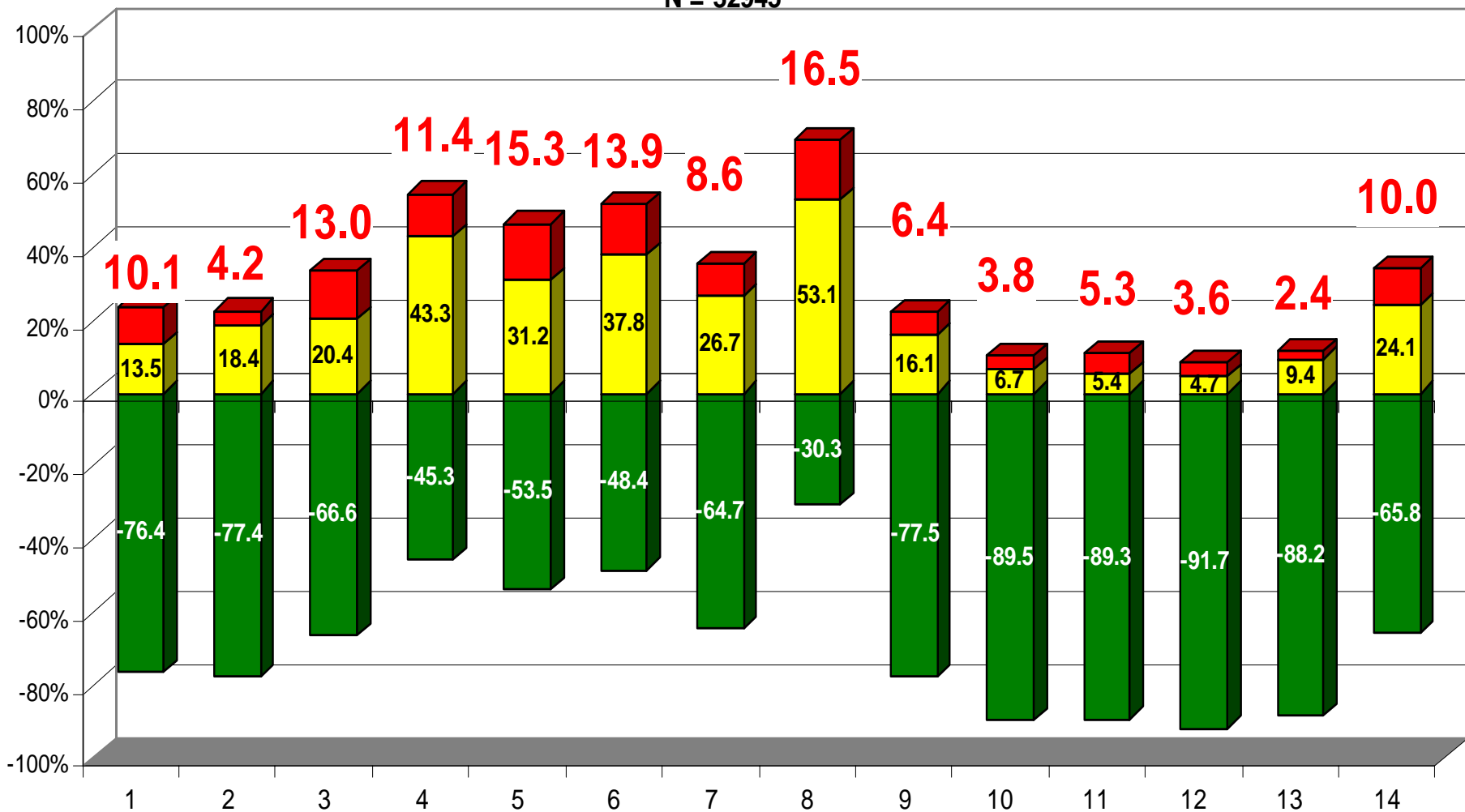


EMSAD MUESTRA TOTAL N = 32945



EMSAD MUESTRA TOTAL

N = 32945



1. Sexualidad 2. Actos Antisociales 3. Eventos Negativos 4. Empleo 5. Estilo de Vida 6. Salud 7. Consumo en Familiares 8. Factores Escolares 9. Drogas legales 10. Drogas ilegales 11. Drogas médicas 12. Uso experimental de marihuana y cocaína 13. Mujeres 14. Hombres

