

Descripción Demográfica Guanajuato

<u>Primarias</u> (n =2031)	N	%		N	%
Sexo: Hombres	967	47.6	Trabajo: Si	189	9.3
Mujeres	1007	49.6	No	1623	79.9
Sin Inf.	57	2.8	Sin Inf.	219	10.8
Años de escolaridad:			Vive con: Padres	1649	81.2
6 años o menos	1596	78.6	Padre	86	4.2
7 años o más	429	21.1	Madre	184	9.1
Sin Inf.	6	.3	Parientes y otros	40	2.0
			Amigos	5	.2
			Solo	2	.1
			Casa de asistencia	16	.8
			Sin Inf.	49	2.4
Promedio escolar:					
8 o mayor	1329	65.4			
7 o menos	552	27.2			
Sin Inf.	150	7.4			

Descripción Demográfica Guanajuato

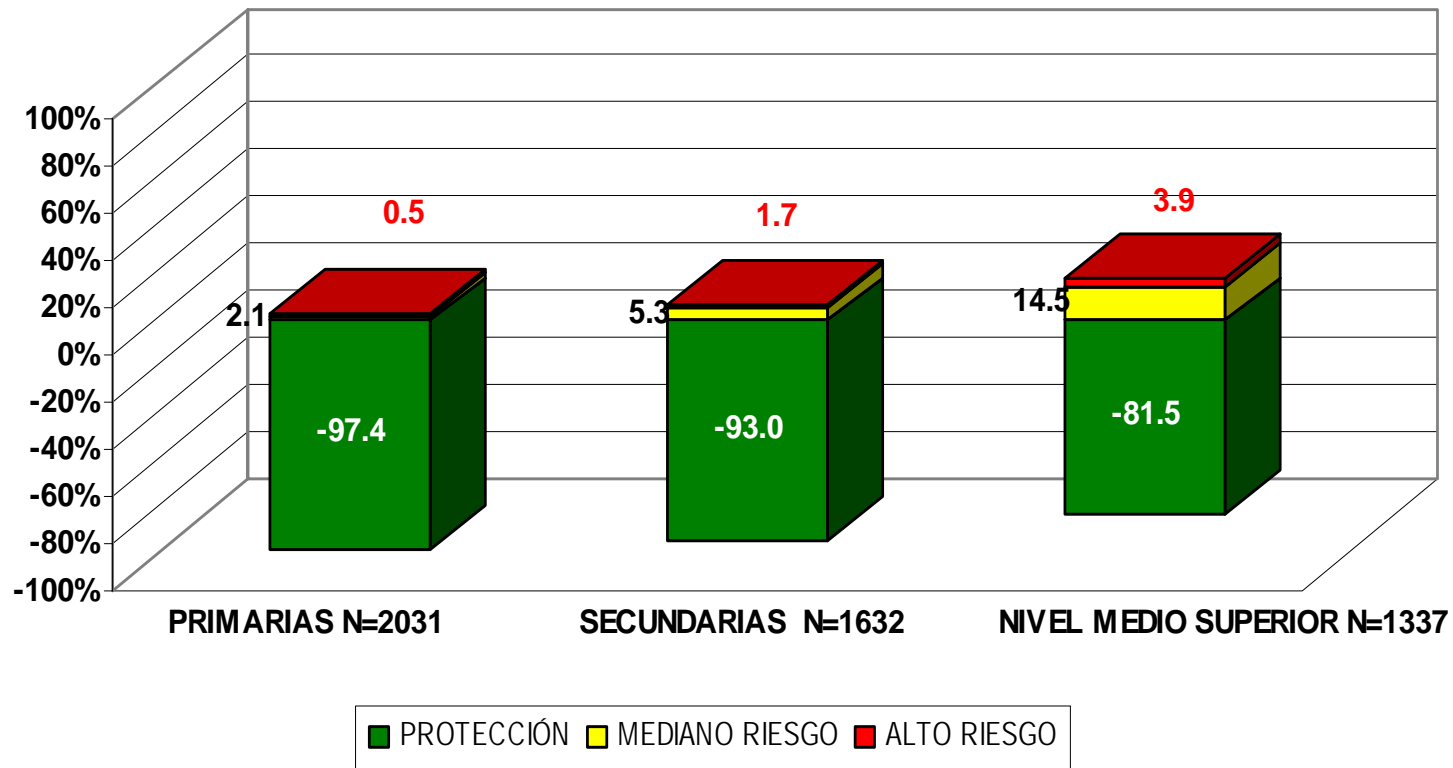
<u>Secundarias</u> (n = 1632)	N	%		N	%
Sexo: Hombres	767	47.0	Trabajo: Si	165	.5
Mujeres	847	51.9	No	1459	10.1
Sin Inf.	18	1.1	Sin Inf.	8	89.4
Años de escolaridad:			Vive con: Padres	6	.4
9 años o menos	1414	86.6	Padre	1408	86.3
10 o más	217	13.3	Madre	39	2.4
Sin Inf.	1	.1	Parientes y otros	152	9.3
			Amigos	19	1.2
			Solo	1	.1
			Casa de asistencia	2	.1
			Sin Inf.	5	.3
Promedio escolar:					
8 o mayor	1094	67.0			
7 o menos	440	27.0			
Sin Inf.	98	6.0			

Descripción Demográfica Guanajuato

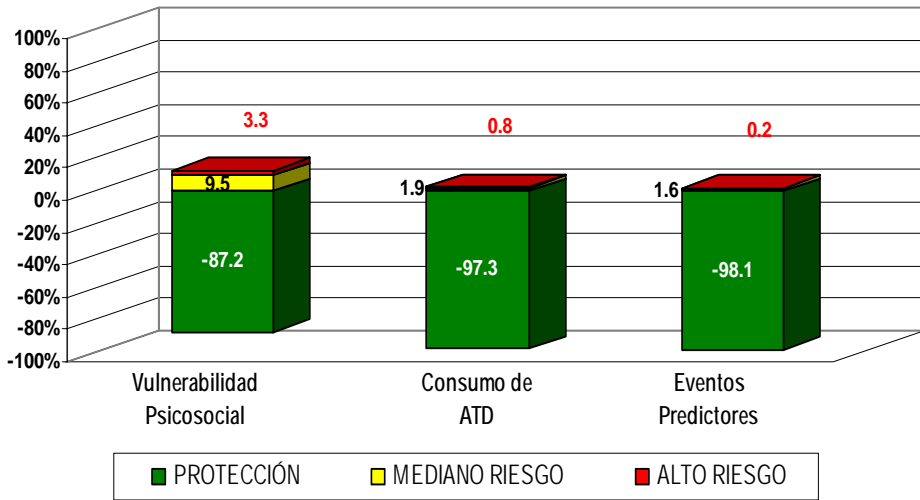
<u>Preparatorias</u> (n = 1337)	N	%		N	%
Sexo: Hombres	592	44.3	Trabajo: Si	202	15.1
Mujeres	731	54.7	No	841	62.9
Sin Inf.	14	1.0	Sin Inf.	294	22.0
Años de escolaridad:			Vive con: Padres	1083	81.0
12 años o menos	1287	96.3	Padre	29	2.2
13 o más	49	3.7	Madre	154	11.5
Sin Inf.	1	.1	Parientes y otros	31	2.3
			Amigos	5	.4
			Solo	5	.4
			Casa de asistencia	19	1.4
			Sin Inf.	11	.8
Promedio escolar:					
8 o mayor	897	67.1			
7 o menos	327	24.5			
Sin Inf.	111	8.3			

Nivel Educativo	Entidad	No consumo y consumo bajo/ No vulnerabilidad, Vulnerabilidad baja	Consumo medio/ Vulnerabilidad baja y/o media	Consumo alto y Vulnerabilidad alta o media	Coeficiente de Riesgo
Primarias	<i>GUANAJUATO (n=2031)</i>	53.7	44.6	1.7	.13
Secundarias	<i>GUANAJUATO (1632)</i>	50.2	44.6	5.0	.23
Preparatoria	<i>GUANAJUATO (1337)</i>	37.3	50.5	12.1	.26

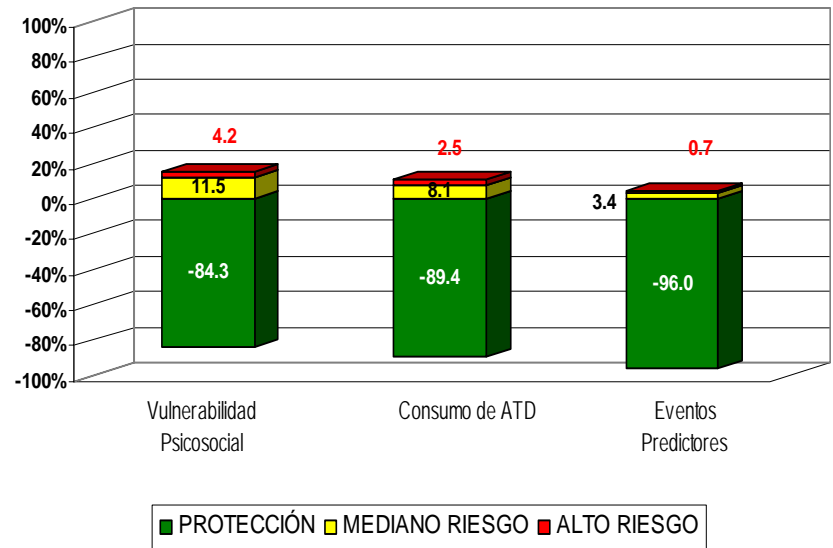
ESTADO DE GUANAJUATO
PERFIL DE RIESGO-PROTECCION PSICOSOCIAL
EN MUESTRAS REPRESENTATIVAS DE 4 NIVELES EDUCATIVOS
RIESGO GLOBAL



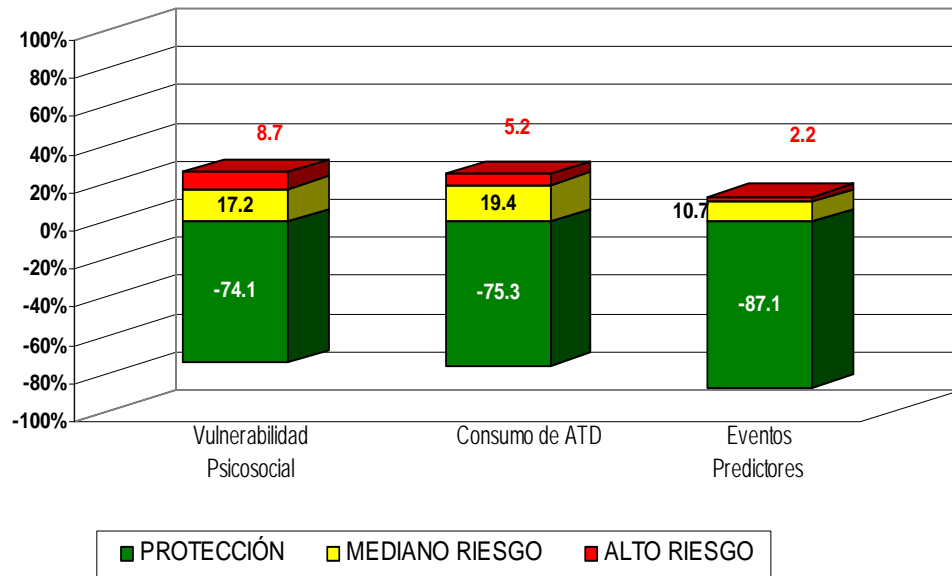
PRIMARIAS N=2031



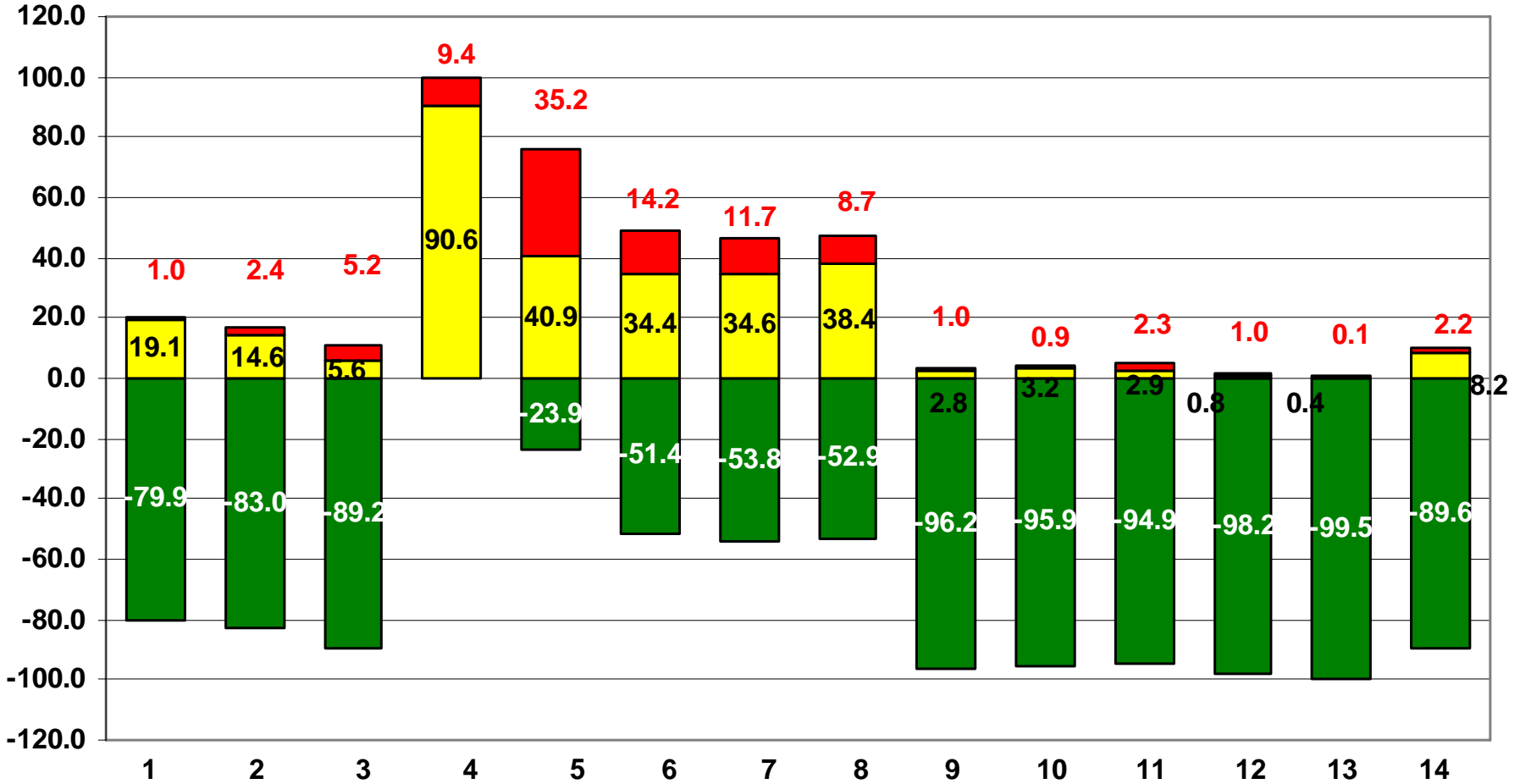
SECUNDARIAS N=1632



NIVEL MEDIO SUPERIOR N=1337



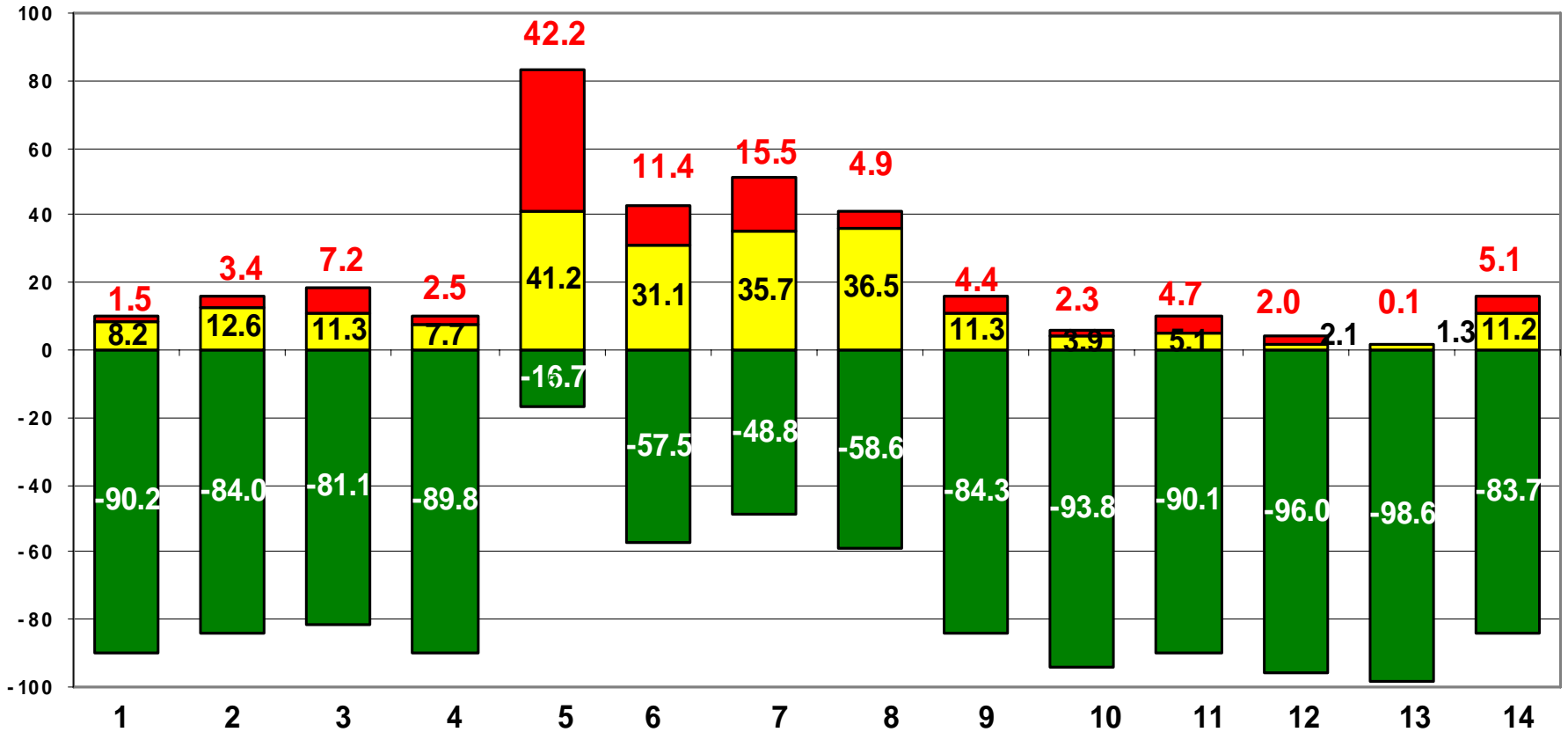
**GUANAJUATO
PRIMARIAS N=2031**



1. Sexualidad 2. Actos Antisociales 3. Eventos Negativos 4. Empleo 5. Estilo de Vida 6. Salud
7. Consumo en Familiares 8. Factores Escolares 9. Drogas legales 10. Drogas ilegales 11. Drogas
médicas 12. Uso experimental de marihuana y cocaína 13. Mujeres 14. Hombres



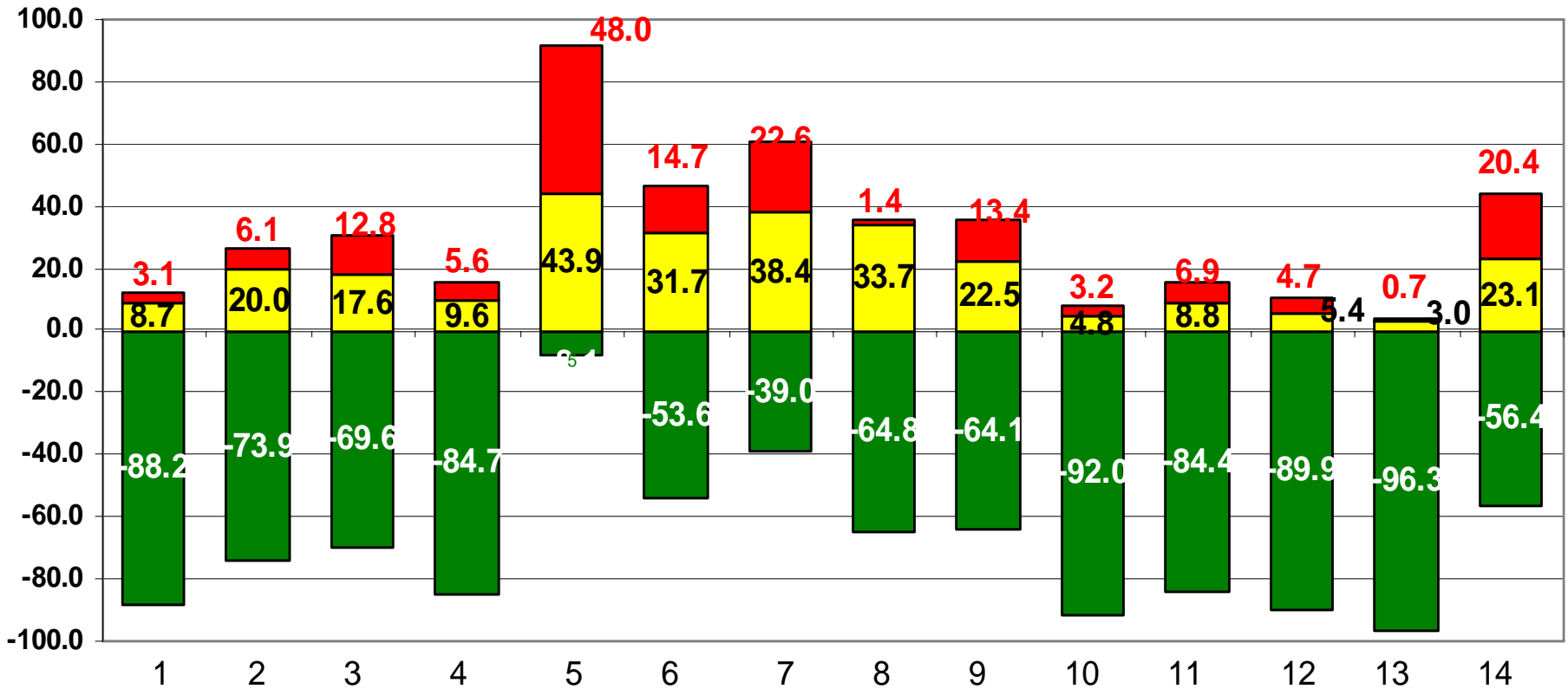
Guanajuato Secundarias N=1632



1. Sexualidad 2. Actos Antisociales 3. Eventos Negativos 4. Empleo 5. Estilo de Vida 6. Salud 7. Consumo en Familiares 8. Factores Escolares 9. Drogas legales 10. Drogas ilegales 11. Drogas médicas 12. Uso experimental de marihuana y cocaína 13. Mujeres 14. Hombres



Guanajuato Preparatorias N=1337



1. Sexualidad 2. Actos Antisociales 3. Eventos Negativos 4. Empleo 5. Estilo de Vida 6. Salud 7. Consumo en Familiares 8. Factores Escolares 9. Drogas legales 10. Drogas ilegales 11. Drogas médicas 12. Uso experimental de marihuana y cocaína 13. Mujeres 14. Hombres

