

# Descripción Demográfica Preparatoria Abierta

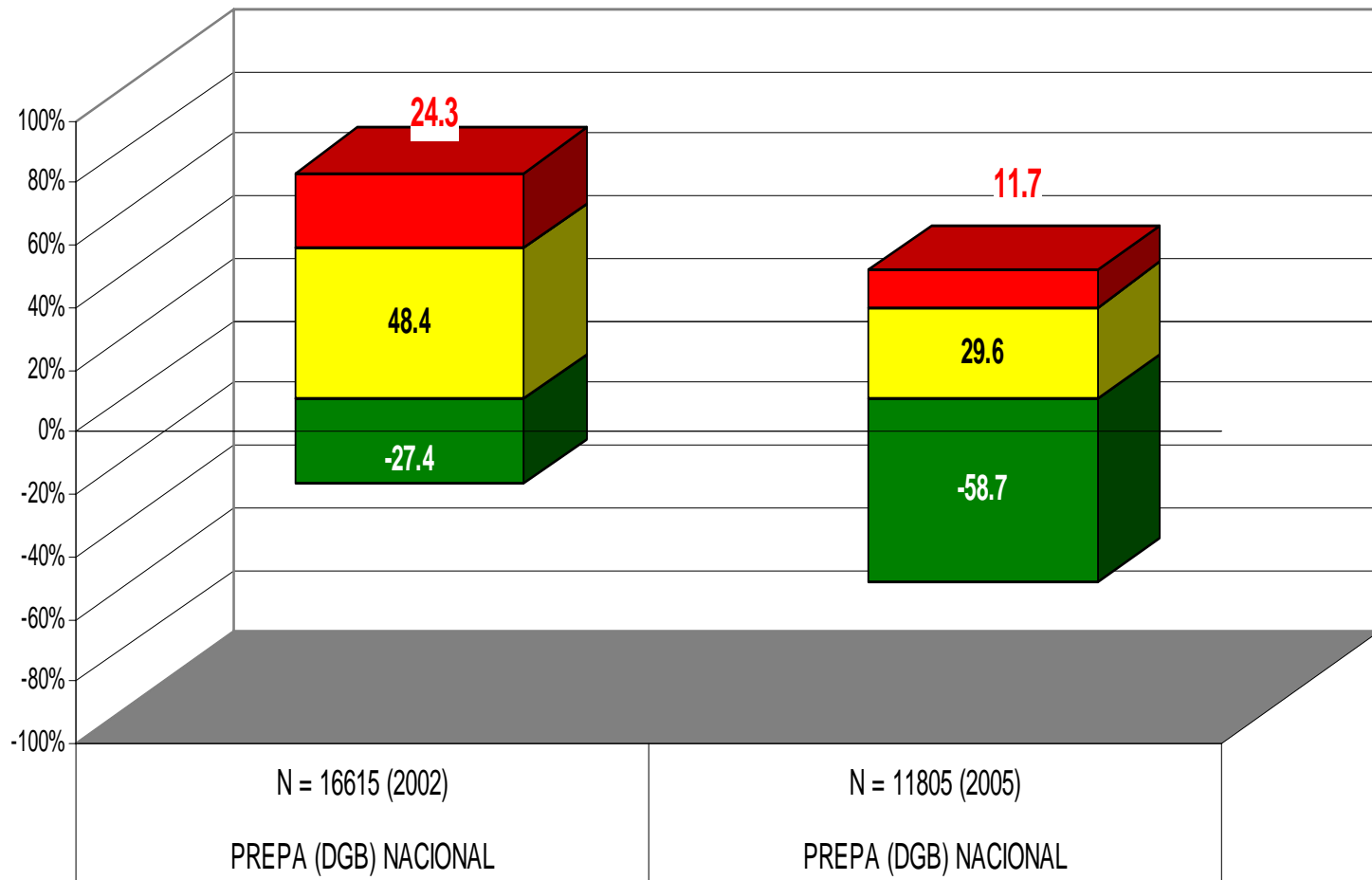
<u>Preparatorias</u> (n = 16615)	N	%		N	%
<b>Sexo:</b> Hombres	8266	49.8	<b>Trabajo:</b> Si	8995	54.1
Mujeres	8267	49.8	No	5211	31.4
Sin Inf.	82	.5	Sin Inf.	2409	14.5
<b>Tiempo en Preparatoria Abierta:</b>			<b>Vive con:</b> Padres	8013	48.2
1 año	11024	66.3	Padre	644	3.9
1 a 2 años	2532	15.2	Madre	2647	15.9
Más de 2 años	2569	15.5	Parientes	1280	7.7
Sin Inf.	490	2.9	Amigos	243	1.5
			Solo	787	4.7
			Casa de asistencia	2557	15.4
			Sin Inf.	444	2.7
<b>Materias Acreditadas:</b>					
De 1 a 3	4093	24.6			
De 3 a 6	2795	16.8			
De 6 a 9	1988	12.0			
Más de 9	1596	9.6			
Sin Inf.	6143	37.0			

# Descripción Demográfica Preparatoria Abierta 2

<u>Preparatorias</u> (n = 11805)	N	%		N	%
<b>Sexo:</b> Hombres	5551	47.0	<b>Trabajo:</b> Si	5480	46.4
Mujeres	6219	52.7	No	6095	51.6
Sin Inf.	35	.3	Sin Inf.	230	7.9
<b>Tiempo en Prepa Abierta:</b>			<b>Vive con:</b> Padres	5634	47.7
1 año	6886	58.3	Padre	2144	18.2
1 a 2 años	1878	15.9	Madre	321	2.7
2 a 3 años	1732	14.7	otros	3539	30.0
Más de 3 años	1193	10.1	Sin Inf.	167	1.4
Sin Inf.	116	.9			
<b>Materias Acreditadas:</b>					
De 1 a 3	4130	35.0			
De 3 a 6	1585	13.4			
De 6 a 9	1363	11.5			
Más de 9	3746	31.7			
Sin Inf.	981	8.3			

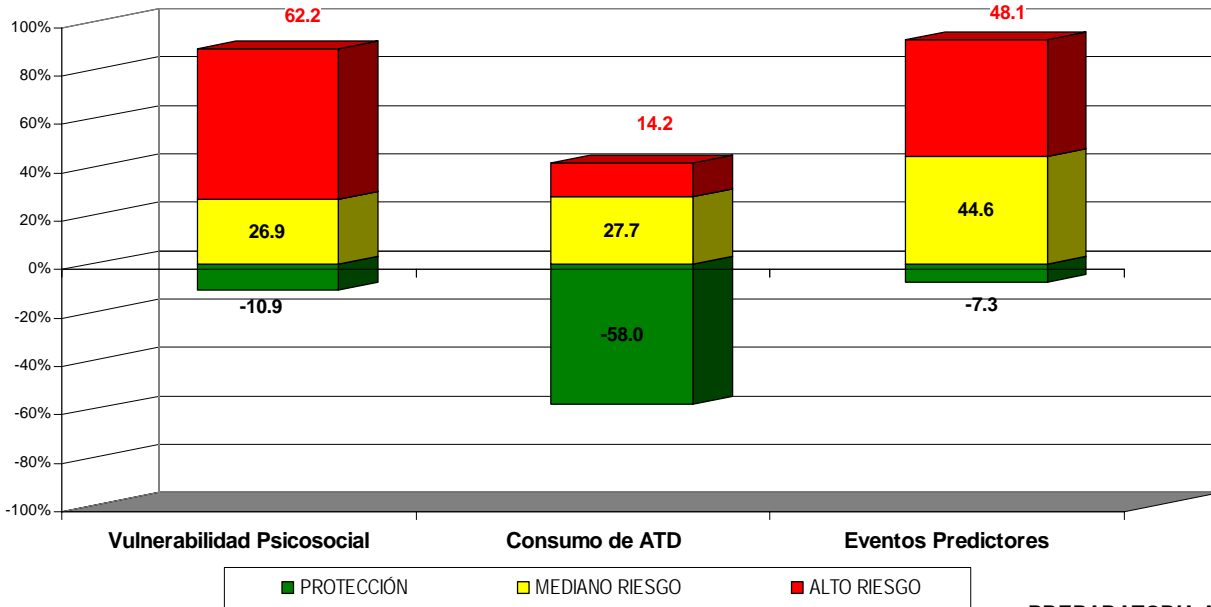
Nivel Educativo	Entidad	No consumo y consumo bajo/ No vulnerabilidad, Vulnerabilidad baja	Consumo medio/ Vulnerabilidad baja y/o media	Consumo alto y Vulnerabilidad alta o media	Coeficiente de Riesgo
<b>Preparatoria Abierta</b>	<i>PREPA (DGB) NACIONAL (16,615) (2000)</i>	2.2	58.9	38.9	.27
<b>Preparatoria Abierta</b>	<i>PREPA (DGB) NACIONAL (11805) (2005)</i>	21.8	55.6	22.6	.33

DGB PREPARATORIA ABIERTA  
PERFIL DE RIESGO-PROTECCIÓN PSICOSOCIAL  
IRPA GLOBAL

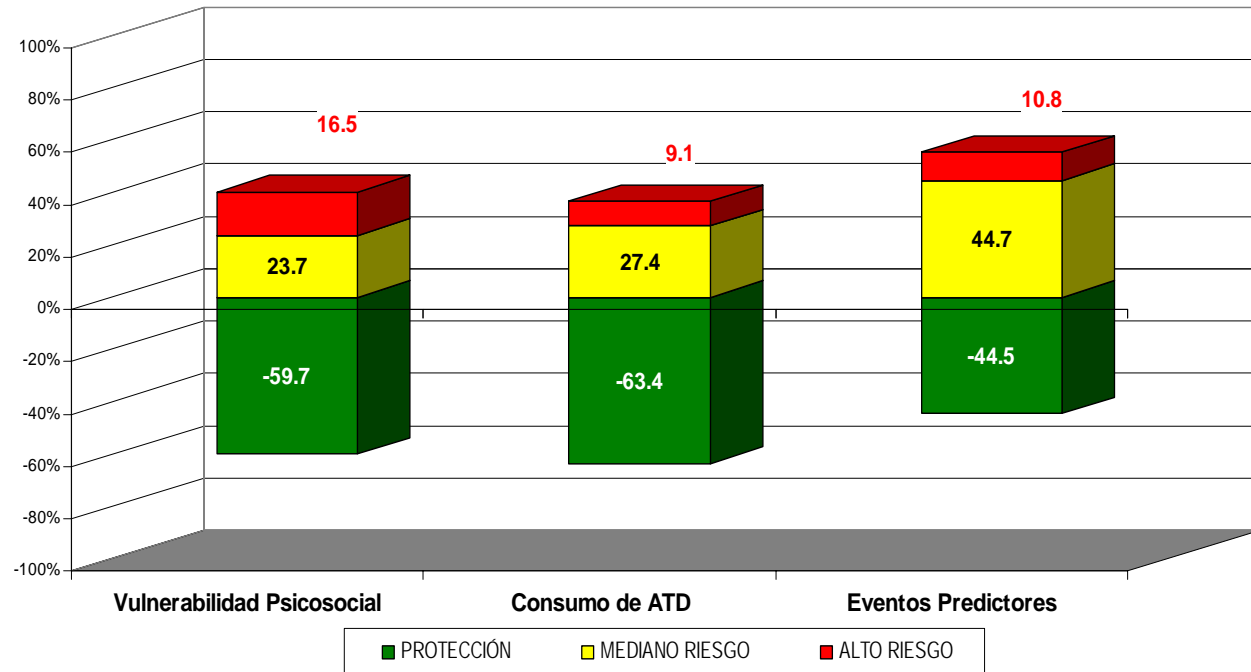


■ PROTECCIÓN ■ MEDIANO RIESGO ■ ALTO RIESGO

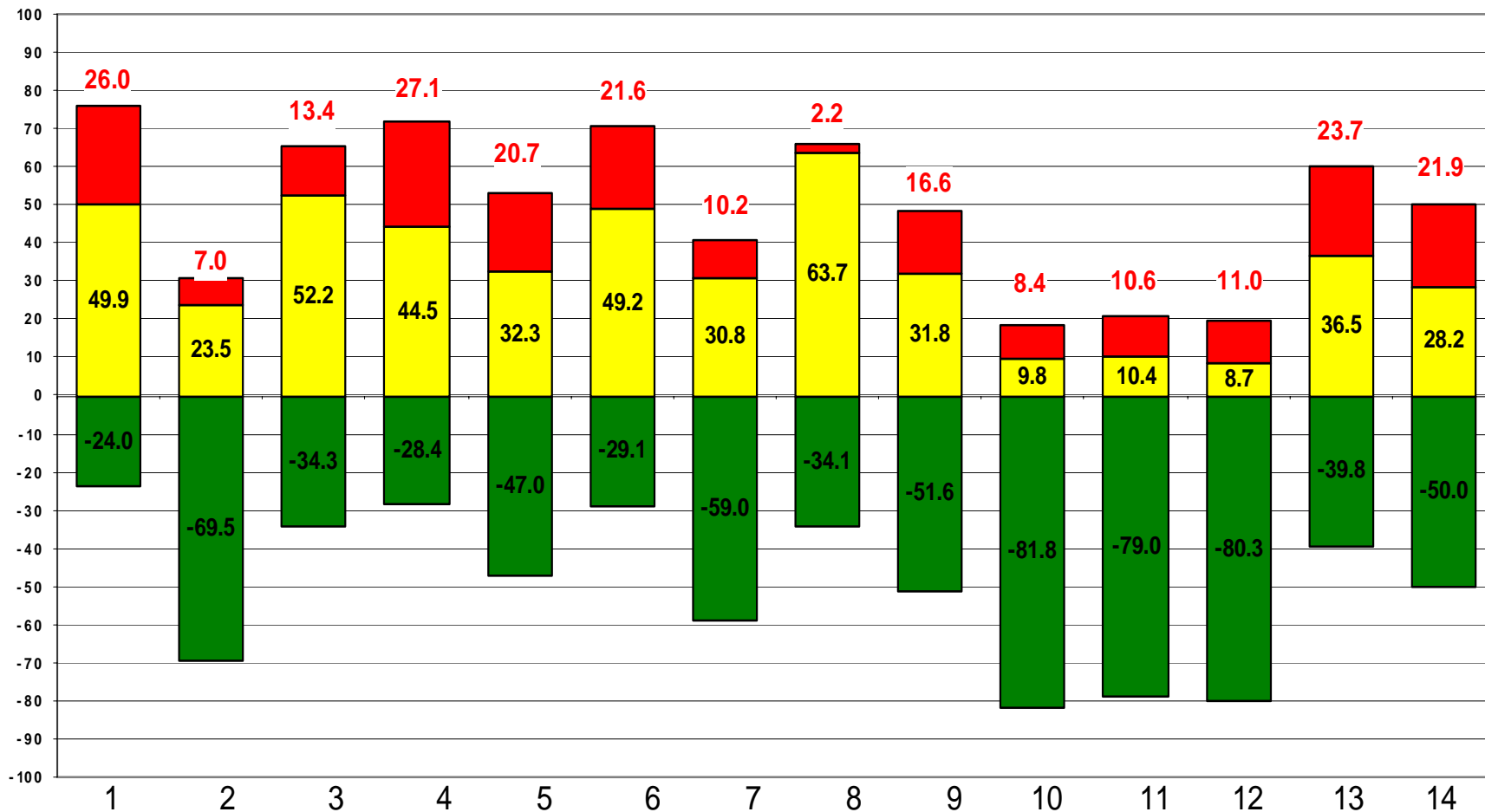
PREPARATORIA ABIERTA 2000 N = 16615



PREPARATORIA ABIERTA 2005 N = 11805



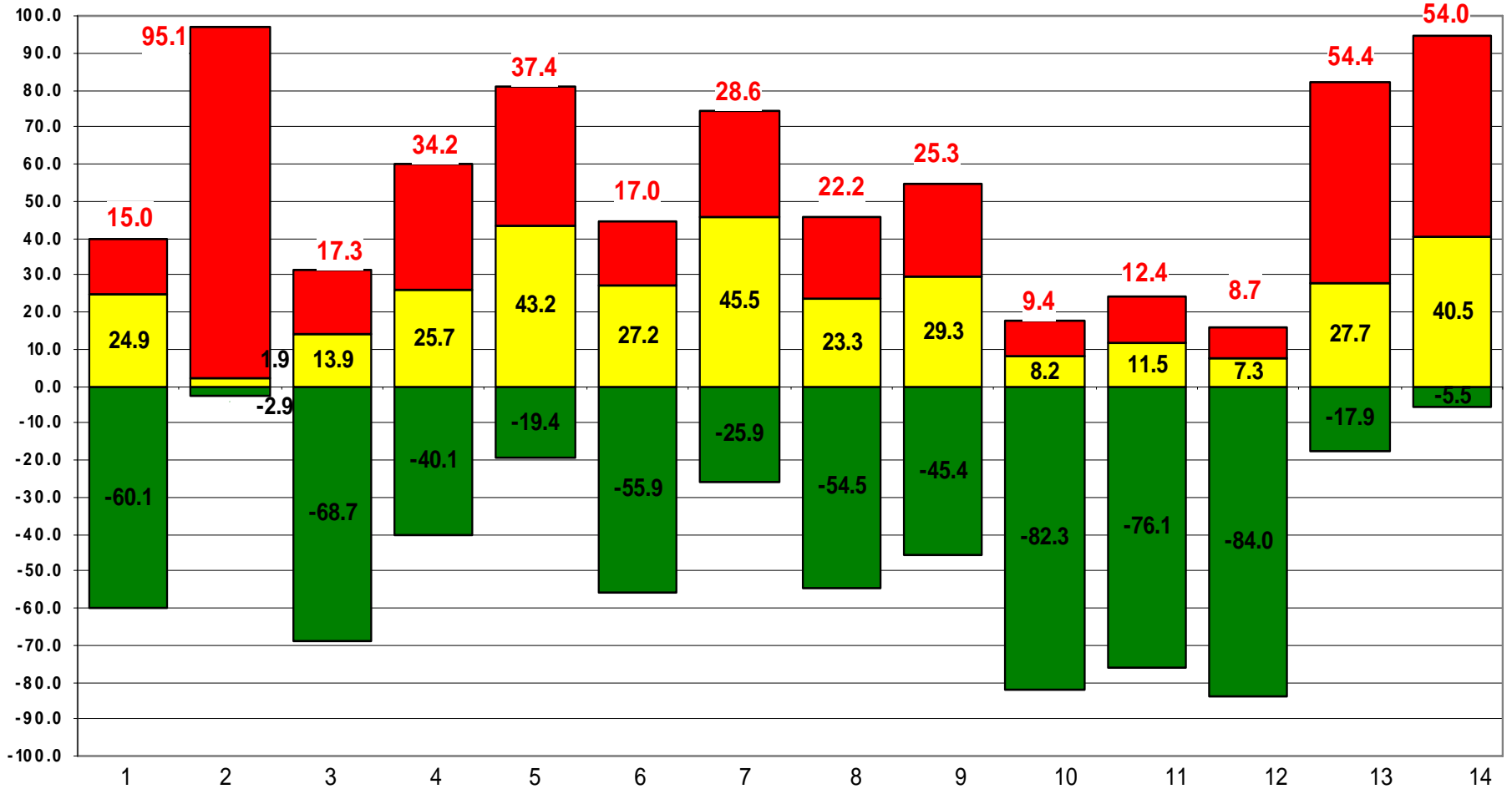
**PREPA ABIERTA**  
(2000) N = 16615



1. Sexualidad 2. Actos Antisociales 3. Eventos Negativos 4. Empleo 5. Estilo de Vida 6. Salud 7. Consumo en Familiares 8. Factores Escolares 9. Drogas legales 10. Drogas ilegales 11. Drogas médicas 12. Uso experimental de marihuana y cocaína 13. Mujeres 14. Hombres



## PREPARATORIA ABIERTA 2005 N = 11805



1. Sexualidad 2. Actos Antisociales 3. Eventos Negativos 4. Empleo 5. Estilo de Vida 6. Salud 7. Consumo en Familiares 8. Factores Escolares 9. Drogas legales 10. Drogas ilegales 11. Drogas médicas 12. Uso experimental de marihuana y cocaína 13. Mujeres 14. Hombres

