

# Descripción Demográfica Quintana Roo

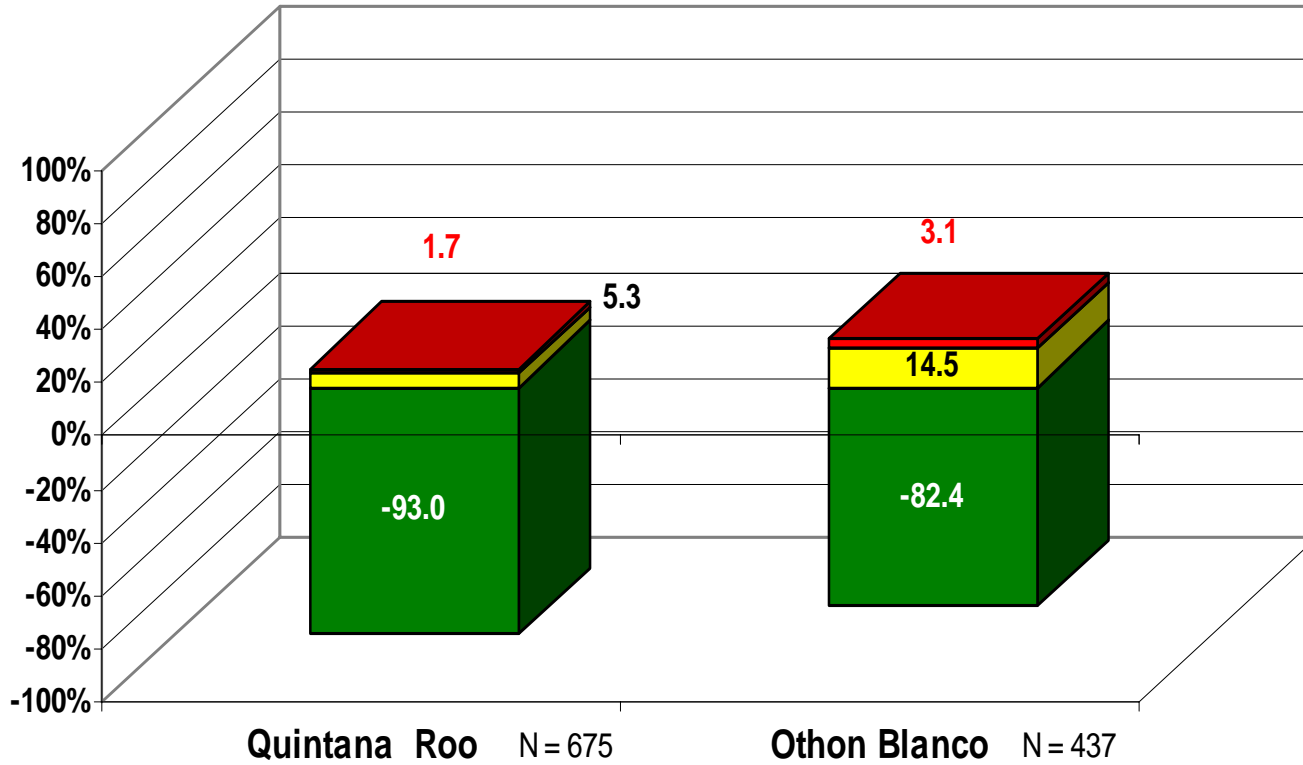
<u>Secundarias</u> (n = 675)	N	%		N	%
<b>Sexo:</b> Hombres	322	47.7	<b>Trabajo:</b> Si	72	10.7
Mujeres	344	51.0	No	531	78.7
Sin Inf.	9	1.3	Sin Inf.	72	10.7
<b>Años de escolaridad:</b>			<b>Vive con:</b> Padres	513	76.0
9 años o menos	611	90.5	Padre	30	4.4
10 o más	64	9.5	Madre	108	16.0
Sin Inf.			Parientes y otros	15	2.2
			Amigos	2	.3
			Solo	3	.4
			Casa de asistencia		
			Sin Inf.	4	.6
<b>Promedio escolar:</b>					
8 o mayor	503	74.5			
7 o menos	141	20.9			
Sin Inf.	31	4.6			

# Descripción Demográfica Otón P. Blanco

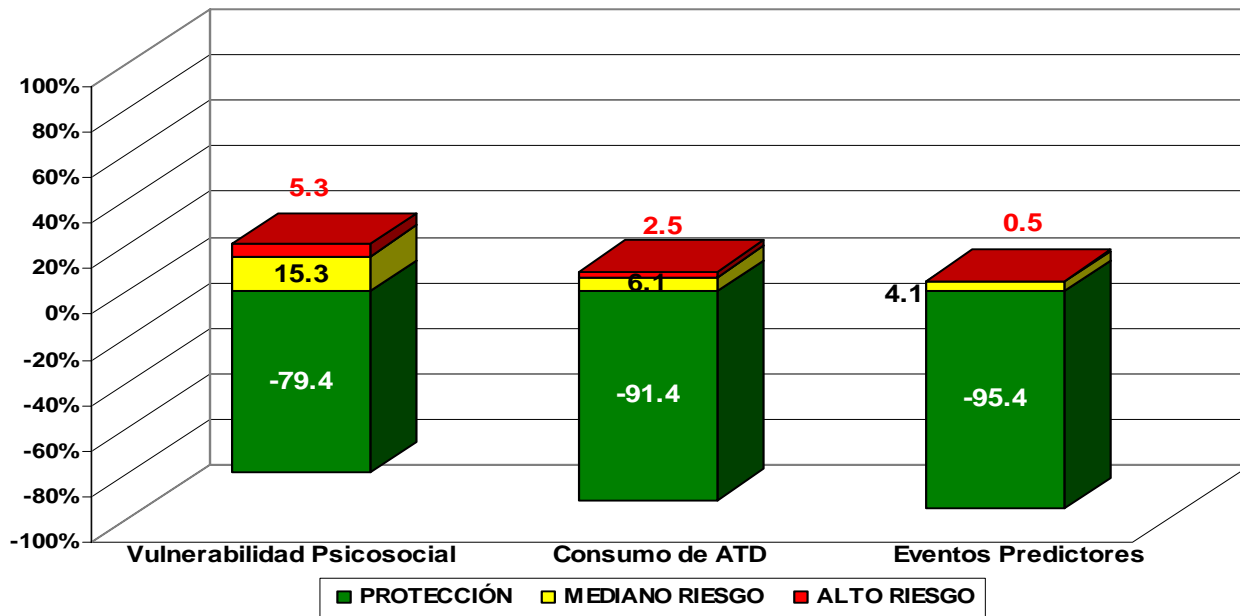
<u>Secundarias</u> (n = 437)	N	%		N	%
<b>Sexo:</b> Hombres	211	48.3	<b>Trabajo:</b> Si	62	14.2
Mujeres	216	49.4	No	373	85.4
Sin Inf.	10	2.3	Sin Inf.	2	.5
<b>Años de escolaridad:</b>			<b>Vive con:</b> Padres	315	72.1
9 años o menos	343	78.5	Padre	15	3.4
10 o más	94	21.5	Madre	88	20.1
Sin Inf.			Parientes y otros	12	2.7
			Amigos	1	.2
			Solo	1	.2
			Casa de asistencia	4	.9
			Sin Inf.	1	.2
<b>Promedio escolar:</b>					
8 o mayor	257	58.8			
7 o menos	65	14.9			
Sin Inf.	115	26.3			

Nivel Educativo	Entidad	No consumo y Consumo bajo / No vulnerabilidad, Vulnerabilidad baja	Consumo Medio / Vulnerabilidad baja y/o media	Consumo alto y Vulnerabilidad alta o media	Coeficiente de Riesgo
<b>Secundarias</b>	<i>Q. ROO (675 )</i>	47.1	48.4	4.9	.13
<b>Secundarias</b>	<i>M. O. P. BLANCO (437)</i>	32.2	56.0	11.6	.29

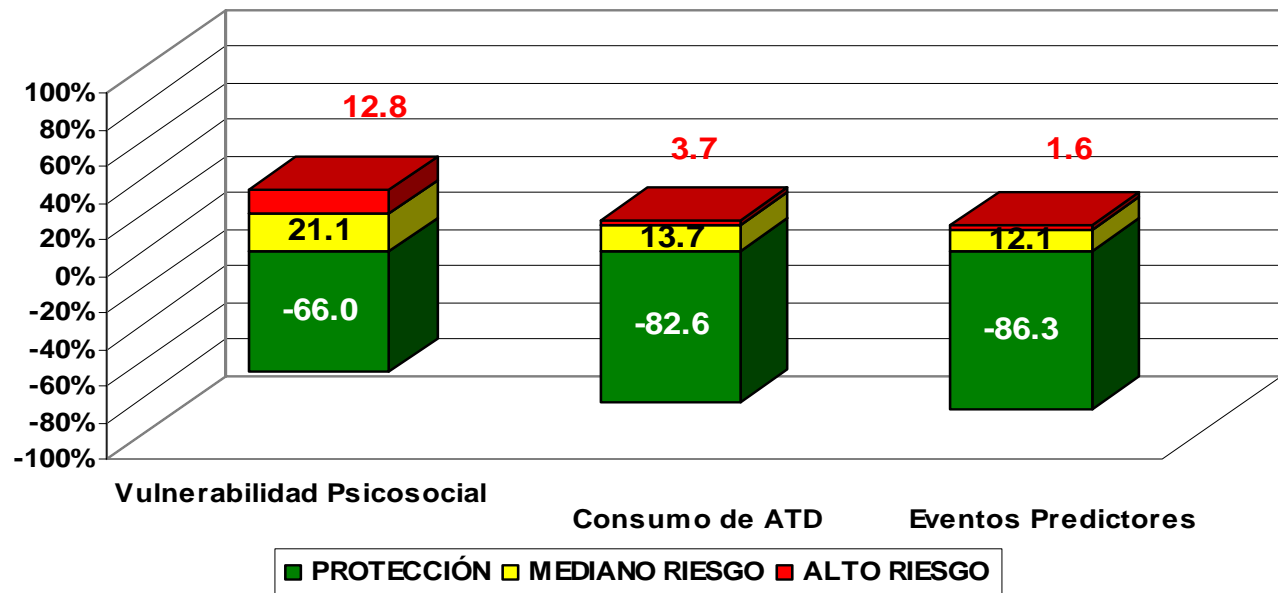
# PERFIL DE RIESGO-PROTECCIÓN PSICOSOCIAL QUINTANA ROO Y MPO. DE OTHON P. BLANCO IRPA GLOBAL



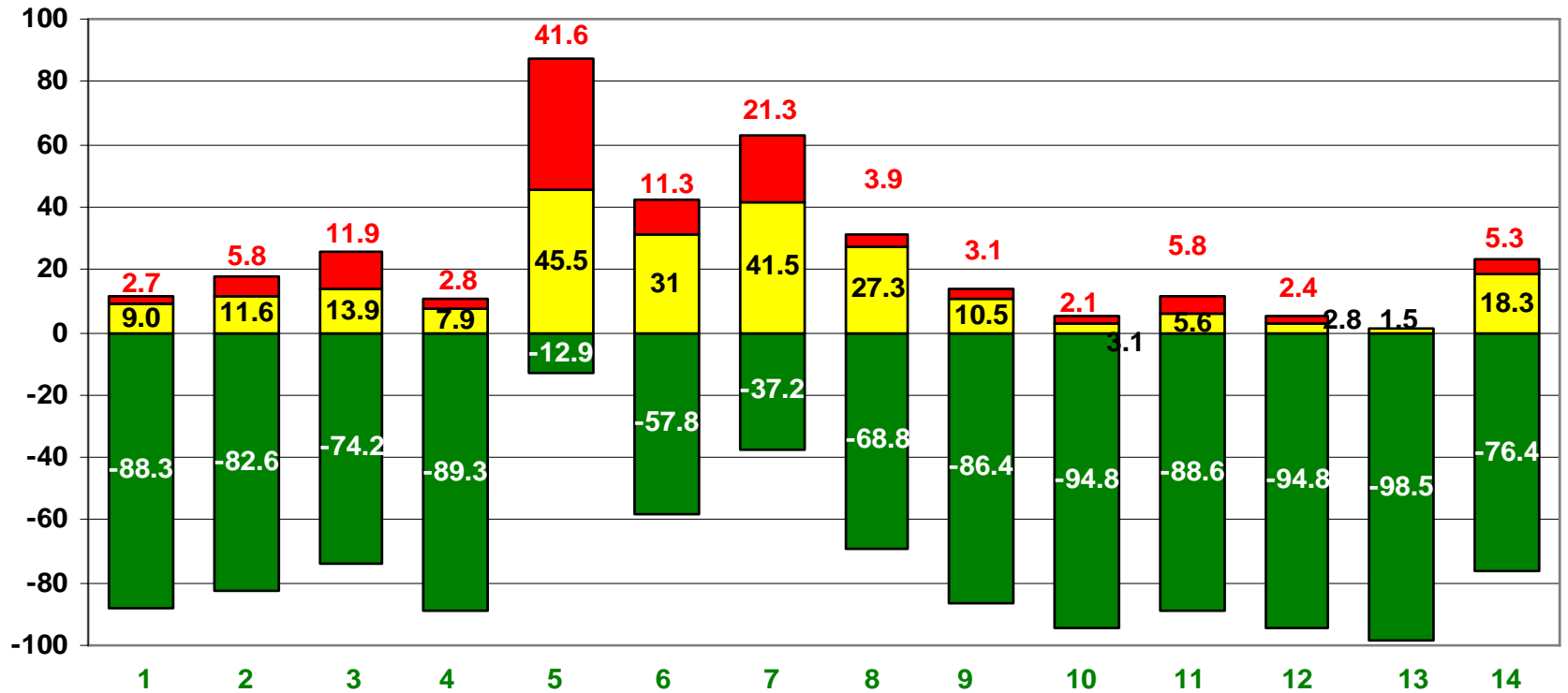
SECUNDARIAS QUIENTANA ROO N=675



SECUNDARIAS MPO. OTEHON P. BLANCO N=437



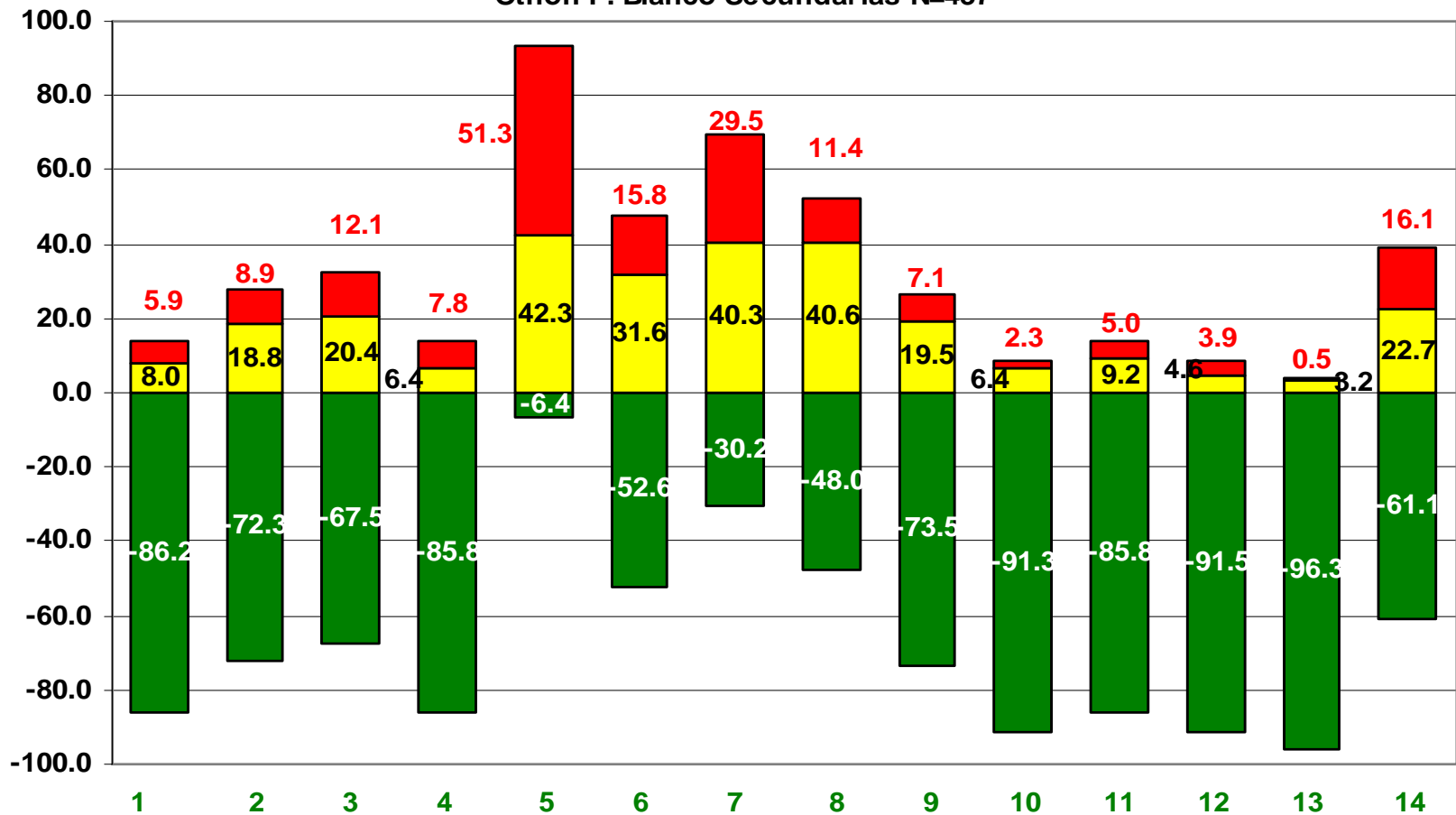
Quintana Roo Secundarias N=675



1. Sexualidad 2. Actos Antisociales 3. Eventos Negativos 4. Empleo 5. Estilo de Vida 6. Salud  
 7. Consumo en Familiares 8. Factores Escolares 9. Drogas legales 10. Drogas ilegales 11. Drogas  
 médicas 12. Uso experimental de marihuana y cocaína 13. Mujeres 14. Hombres

■ PROTECCIÓN ■ MEDIANO RIESGO ■ ALTO RIESGO

Othon P. Blanco Secundarias N=437



1. Sexualidad 2. Actos Antisociales 3. Eventos Negativos 4. Empleo 5. Estilo de Vida 6. Salud 7. Consumo en Familiares 8. Factores Escolares 9. Drogas legales 10. Drogas ilegales 11. Drogas médicas 12. Uso experimental de marihuana y cocaína 13. Mujeres 14. Hombres

