

# Descripción Demográfica Sinaloa

<u>Primarias</u> (n = 999)	N	%		N	%
<b>Sexo:</b> Hombres	500	50.1	<b>Trabajo:</b> Si	131	13.1
Mujeres	486	48.6	No	805	80.6
Sin Inf.	1	1.3	Sin Inf.	63	6.3
<b>Años de escolaridad:</b>			<b>Vive con:</b> Padres	789	79.0
6 años o menos	845	84.6	Padre	30	3.0
7 años o más	154	15.4	Madre	116	11.6
Sin Inf.	---	---	Parientes y otros	23	2.3
			Amigos	1	.1
			Solo	1	.1
			Casa de asistencia	11	1.1
			Sin Inf.	28	2.8
<b>Promedio escolar:</b>					
8 o mayor	820	82.1			
7 o menos	96	9.6			
	8	8.			

# Descripción Demográfica Sinaloa

<u>Secundarias</u> (n = 1344)	N	%		N	%
<b>Sexo:</b> Hombres	647	48.1	<b>Trabajo:</b> Si	208	15.5
Mujeres	690	51.3	No	1104	82.1
Sin Inf.	7	.5	Sin Inf.	32	2.4
<b>Años de escolaridad:</b>			<b>Vive con:</b> Padres	1034	76.9
9 años o menos	1170	87.1	Padre	47	3.5
10 o más	174	12.9	Madre	198	14.7
Sin Inf.	---	---	Parientes y otros	19	1.4
			Amigos	2	.1
			Solo	1	.1
			Casa de asistencia	31	2.3
			Sin Inf.	12	.9
<b>Promedio escolar:</b>					
8 o mayor	1014	75.4			
7 o menos	226	16.8			
Sin Inf.	104	7.7			

# Descripción Demográfica Sinaloa

<u>Preparatorias</u> (n = 732)	N	%		N	%
<b>Sexo:</b> Hombres	361	49.3	<b>Trabajo:</b> Si	157	21.4
Mujeres	365	49.9	No	509	69.5
Sin Inf.	6	.8	Sin Inf.	66	9.0
<b>Años de escolaridad:</b>			<b>Vive con:</b> Padres	577	78.8
12 años o menos	707	96.6	Padre	15	2.0
13 o más	25	3.4	Madre	92	12.6
Sin Inf.	---	---	Parientes y otros	18	2.5
			Amigos	1	.1
			Solo	6	.8
			Casa de asistencia	19	2.6
			Sin Inf.	4	.5
<b>Promedio escolar:</b>					
8 o mayor	576	78.7			
7 o menos	110	15.0			
Sin Inf.	46	6.3			

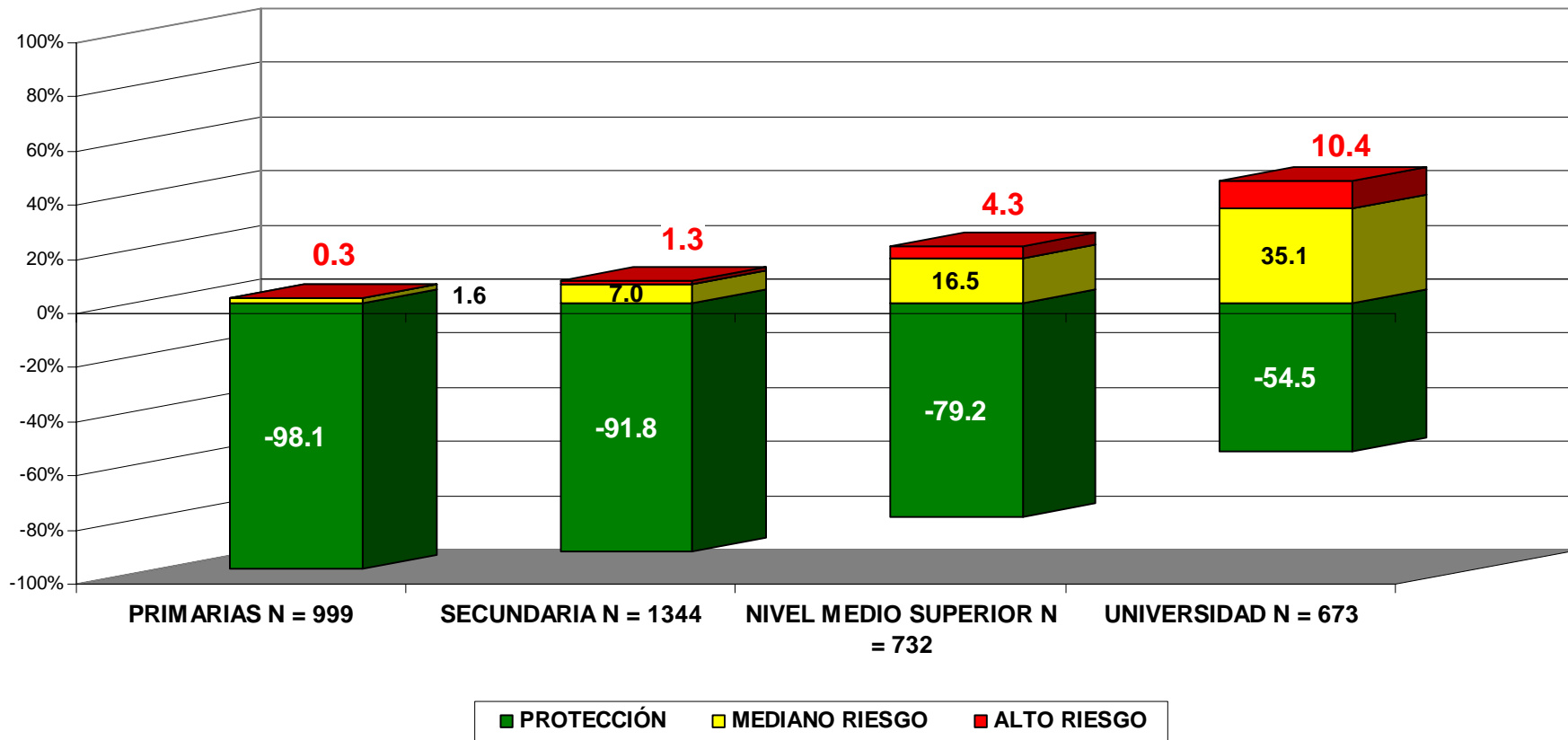
# Descripción Demográfica Sinaloa

<u>Universidad</u> (n = 673)	N	%		N	%
<b>Sexo:</b> Hombres	358	53.2	<b>Trabajo:</b> Si	217	32.2
Mujeres	312	46.4	No	455	67.6
Sin Inf.	3	.4	Sin Inf.	1	.1
<b>Años de escolaridad:</b>			<b>Vive con:</b> Padres	428	63.6
12 años o menos	622	92.4	Padre	98	14.6
13 o más	40	5.9	Madre	7	1.0
Sin Inf.	11	1.6	Otros	133	19.8
			Sin Inf.	7	1.0
<b>Promedio escolar:</b>					
8 o mayor	552	82.0			
7 o menos	82	12.2			
Sin Inf.	39	5.8			

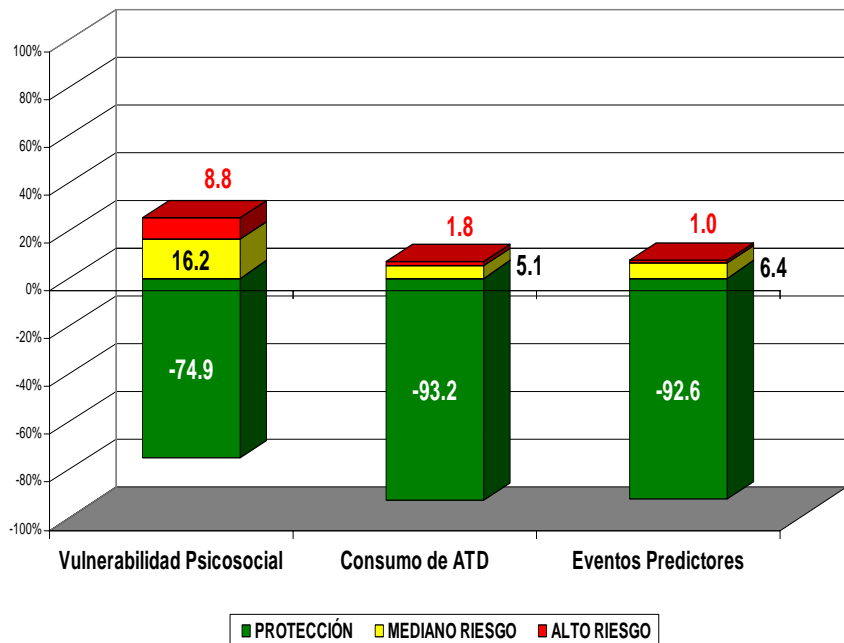
Nivel Educativo	Entidad	No consumo y consumo bajo/ No vulnerabilidad, Vulnerabilidad baja	Consumo medio/ Vulnerabilidad baja y/o media	Consumo alto y Vulnerabilidad alta o media	Coeficiente de Riesgo
<b>Primarias</b>	<i>SINALOA</i> ( <i>n = 999</i> )	53.5	45.8	0.5	.07
<b>Secundarias</b>	<i>SINALOA</i> ( <i>n = 1344</i> )	41.3	53.8	4.8	.18
<b>Preparatoria</b>	<i>SINALOA</i> ( <i>n = 732</i> )	28.9	58.3	12.7	.24
<b>Universidad</b>	<i>SINALOA</i> ( <i>n = 673</i> )	29.9	50.4	19.3	.27

ESTADO DE SINALOA  
PERFIL DE RIESGO - PROTECCIÓN PSICOSOCIAL EN MUESTRAS  
REPRESENTATIVAS DE 4 NIVELES EDUCATIVOS

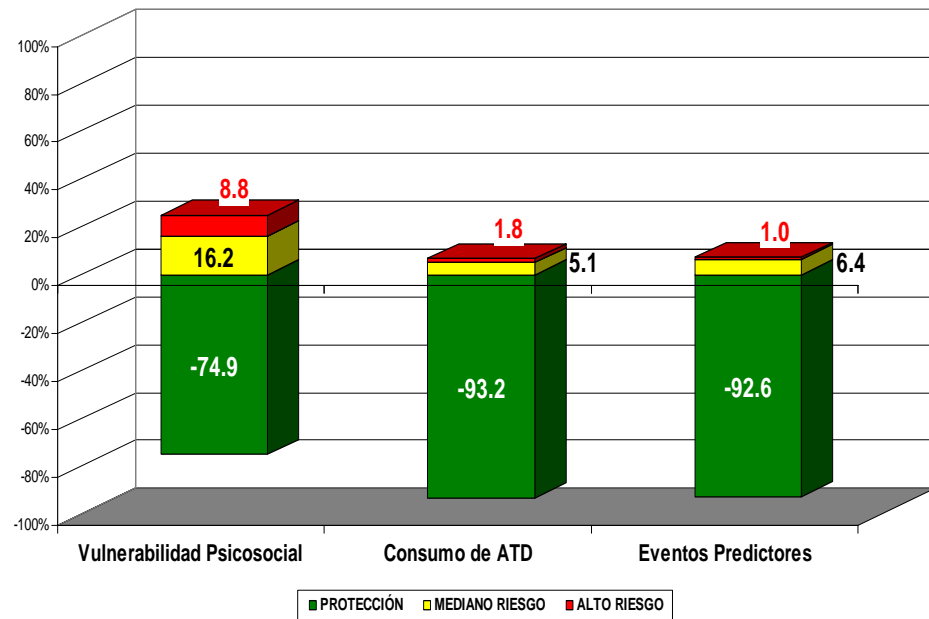
RIESGO GLOBAL



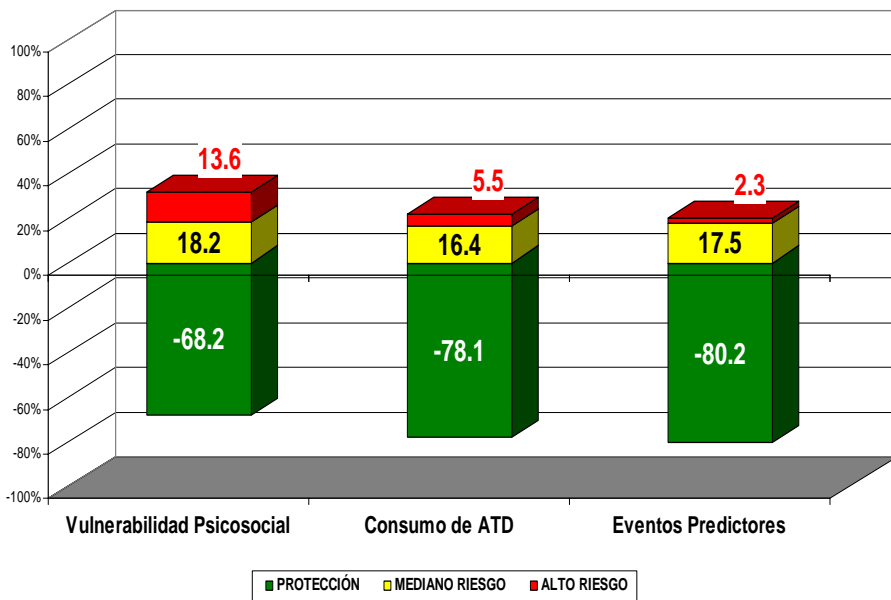
**PRIMARIAS N = 999**



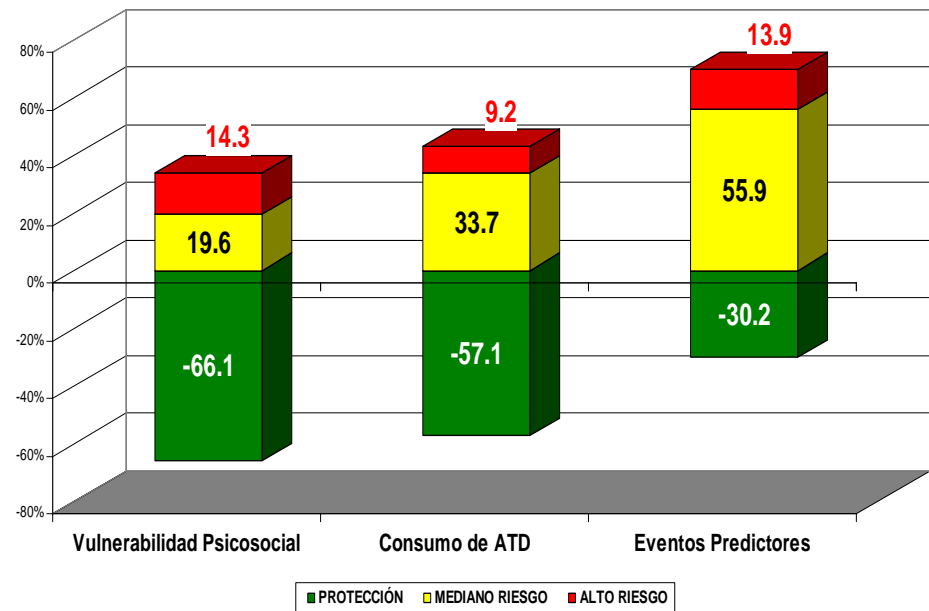
**SECUNDARIAS N = 1344**



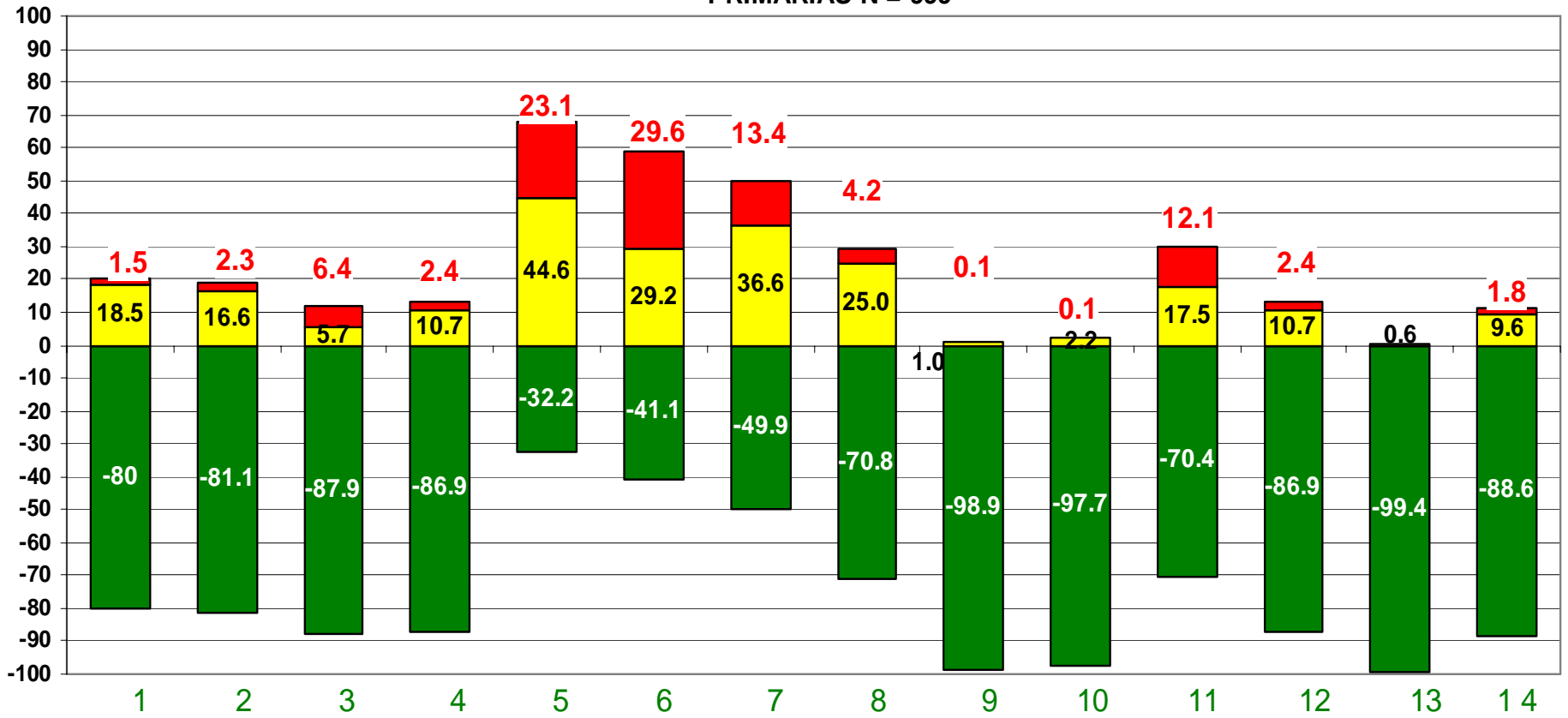
**NIVEL MEDIO SUPERIOR N = 732**



**NIVEL SUPERIOR N = 673**



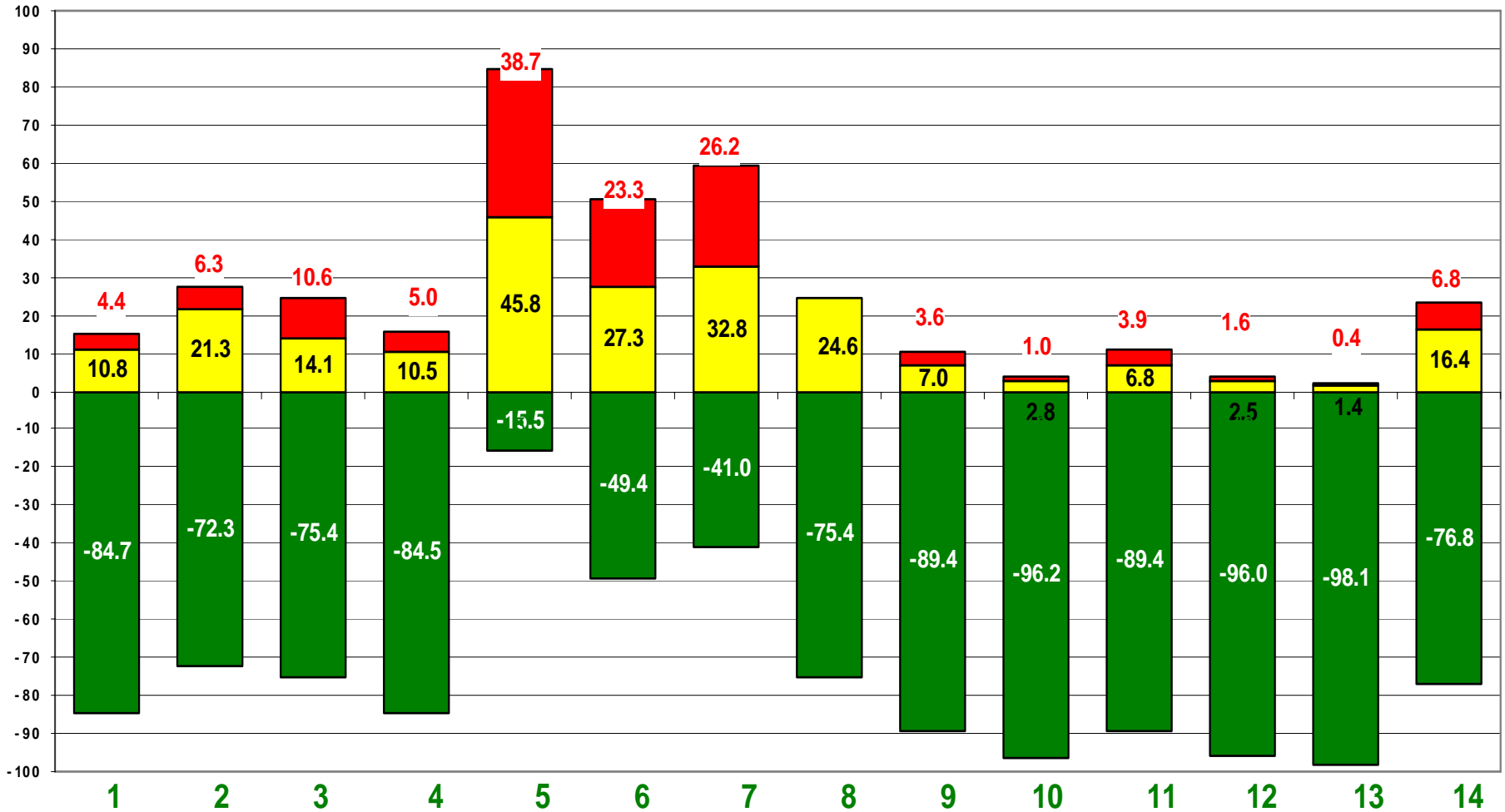
SINALOA  
PRIMARIAS N = 999



1. Sexualidad 2. Actos Antisociales 3. Eventos Negativos 4. Empleo 5. Estilo de Vida 6. Salud 7. Consumo en Familiares 8. Factores Escolares 9. Drogas legales 10. Drogas ilegales 11. Drogas médicas 12. Uso experimental de marihuana y cocaína 13. Mujeres 14. Hombres



## Sinaloa Secundarias N = 1344

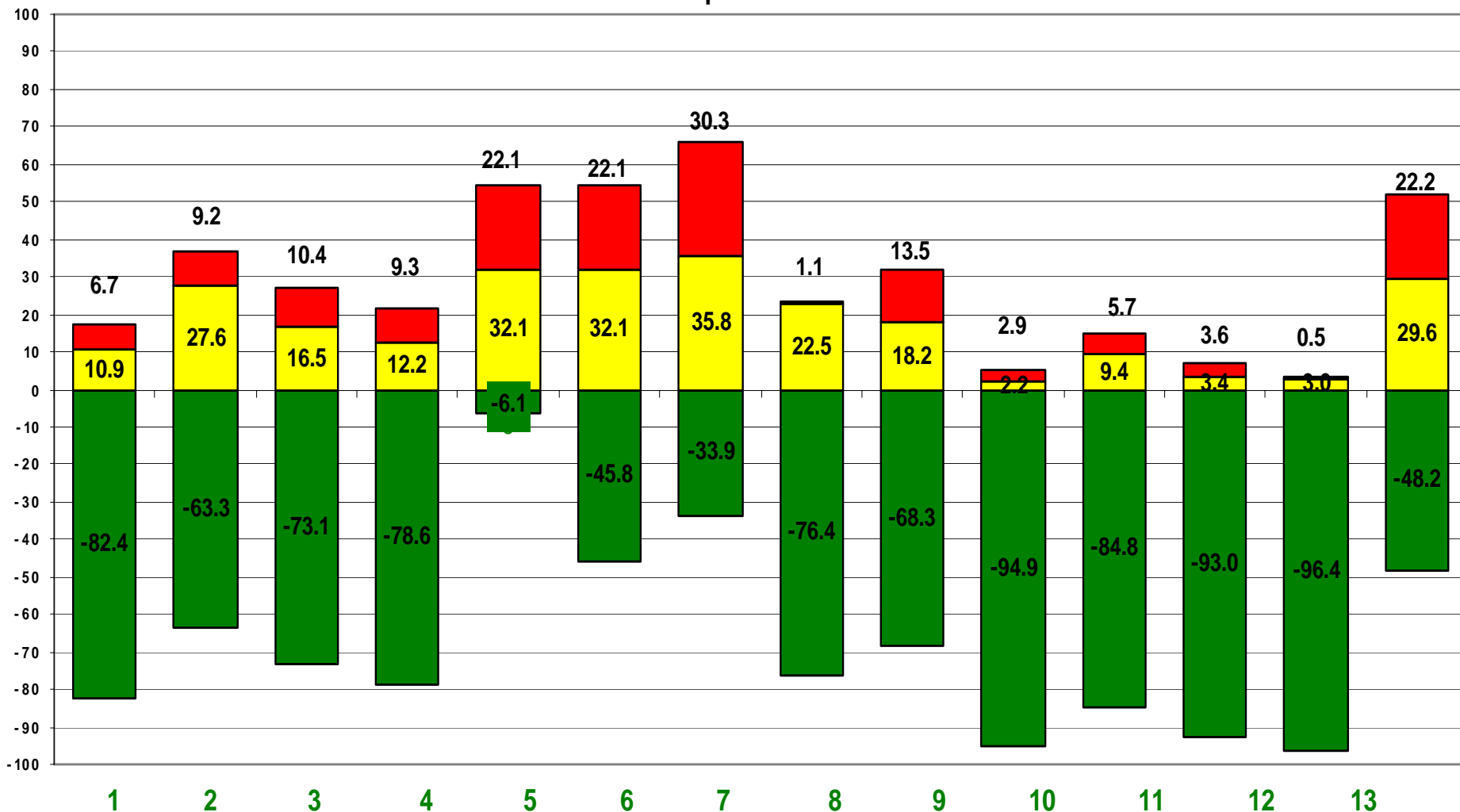


1. Sexualidad 2. Actos Antisociales 3. Eventos Negativos 4. Empleo 5. Estilo de Vida 6. Salud 7. Consumo en Familiares 8. Factores Escolares 9. Drogas legales 10. Drogas ilegales 11. Drogas médicas 12. Uso experimental de marihuana y cocaína 13. Mujeres 14. Hombres



# Sinaloa

## Nivel Medio Superior N = 732

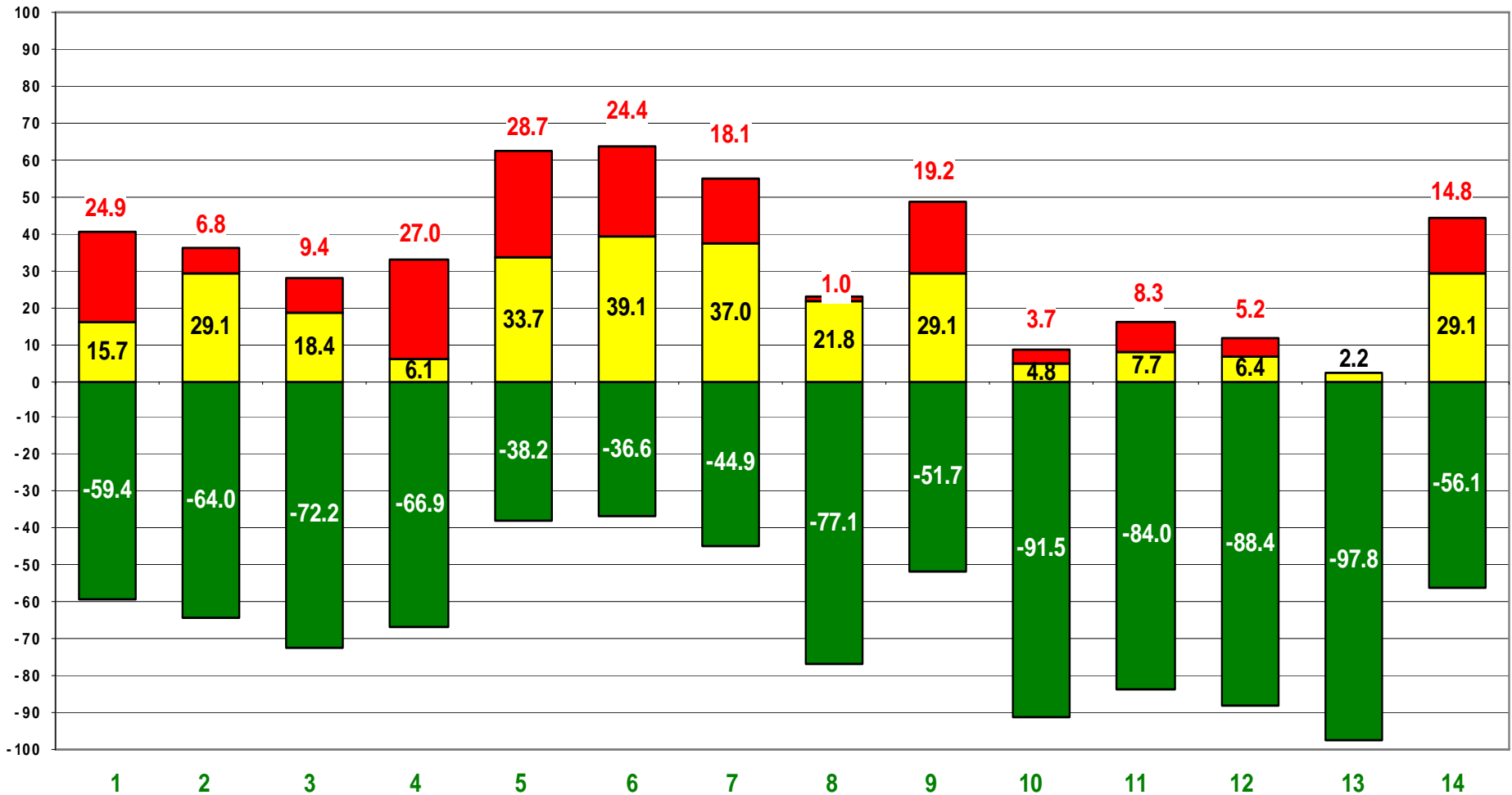


1. Sexualidad 2. Actos Antisociales 3. Eventos Negativos 4. Empleo 5. Estilo de Vida 6. Salud 7. Consumo en Familiares 8. Factores Escolares 9. Drogas legales 10. Drogas ilegales 11. Drogas médicas 12. Uso experimental de marihuana y cocaína 13. Mujeres 14. Hombres



# Sinaloa

## Nivel Superior N = 673



1. Sexualidad 2. Actos Antisociales 3. Eventos Negativos 4. Empleo 5. Estilo de Vida 6. Salud 7. Consumo en Familiares 8. Factores Escolares 9. Drogas legales 10. Drogas ilegales 11. Drogas médicas 12. Uso experimental de marihuana y cocaína 13. Mujeres 14. Hombres

